

MASTERCLASS FFE DE DÉCEMBRE 2020

LE CAVALIER À L'HONNEUR

À retenir

L'avant-poste

- 1) Les Cavaliers sont des pièces à courte portée, ils ont besoin d'avant-postes pour s'exprimer pleinement !
- 2) Un avant-poste (ou case forte) est une case qui ne peut plus être contrôlée par un pion adverse.
- 3) Savoir créer un avant-poste, s'y diriger et le dominer augmente vos chances de voir apparaître des combinaisons, faites-vous ce plaisir !
- 4) Le Cavalier est plus à l'aise dans les positions fermées que son ennemi de toujours le Fou
- 5) Il est également le meilleur bloqueur de pions passés

Quelques conseils :

L'avant-poste n'existe pas → Voir si on peut en créer un

L'avant-poste existe → Voir si on peut l'exploiter

Le Cavalier est mal placé → Essayer de le replacer

L'adversaire cherche à atteindre un avant-poste → Voir si on peut le stopper

Tableaux de mat avec un Cavalier

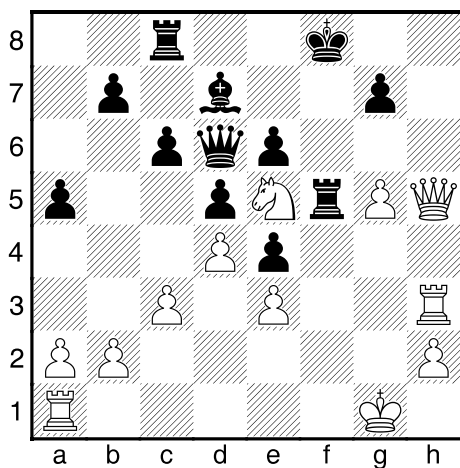
- Le mat préféré du Cavalier est le mat à l'étouffée
- Le duo Dame/Cavalier est redoutable en attaque
- Un échec double oblige l'adversaire à déplacer son Roi
- Le duo Tour/Cavalier permet le mat arabe, le mat d'Anastasia, du crochet, etc.
- Le duo Fou/Cavalier est moins puissant mais n'est pas à négliger

Plusieurs tableaux ont été montrés dans la [masterclass FFE du 30 mars](#)

MASTERCLASS FFE DE DÉCEMBRE 2020

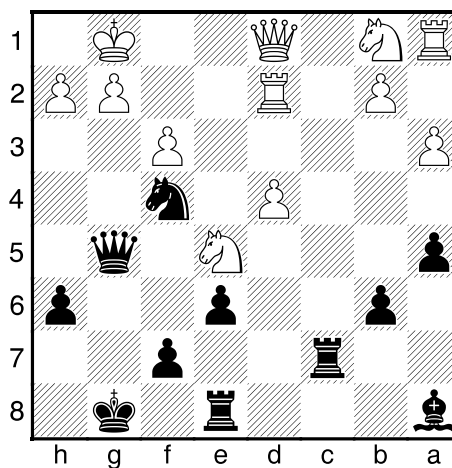
8 EXERCICES (2 pages)

1) Tactique



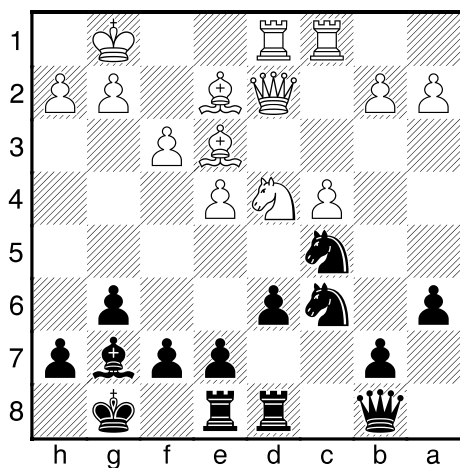
Trait aux Blancs

2) Tactique



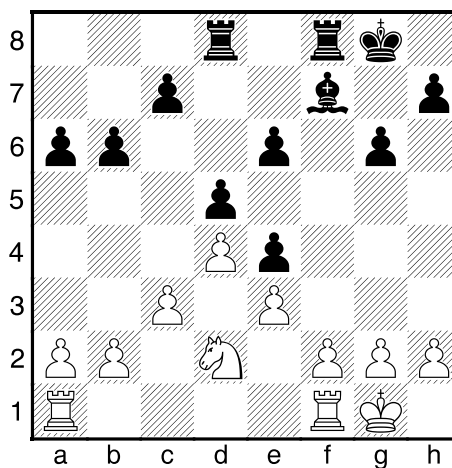
Trait aux Noirs

3) L'avant-poste



Trait aux Noirs

4) L'avant-poste

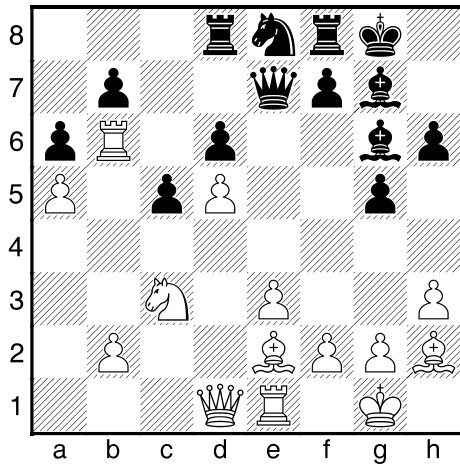


Trait aux Blancs

Réponses dans la base PGN et sur [ce lien](#)

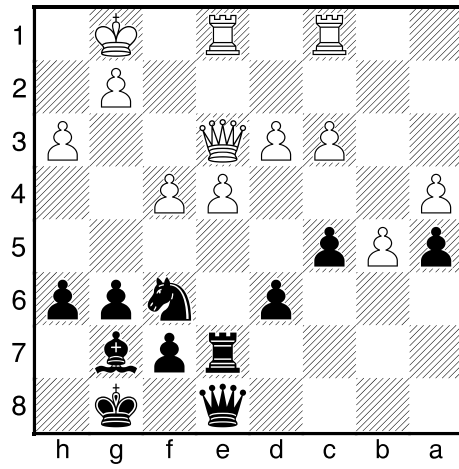
Suite sur la page suivante

5) Stratégie



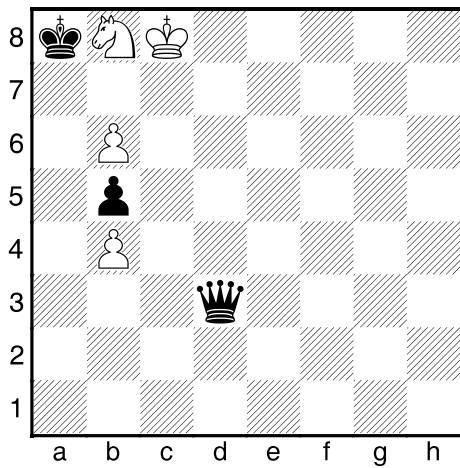
Trait aux Blancs

6) Stratégie



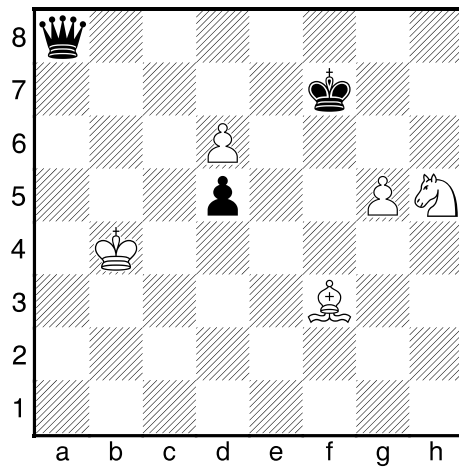
Trait aux Noirs

7) Kubbel - 1917



Trait aux Blancs (gain)

8) Hoch - 1984



Trait aux Blancs (gain)

Réponses dans la base PGN et sur [ce lien](#)