

MASTERCLASS FFE D'OCTOBRE 2020

LA PAIRE DE FOUS

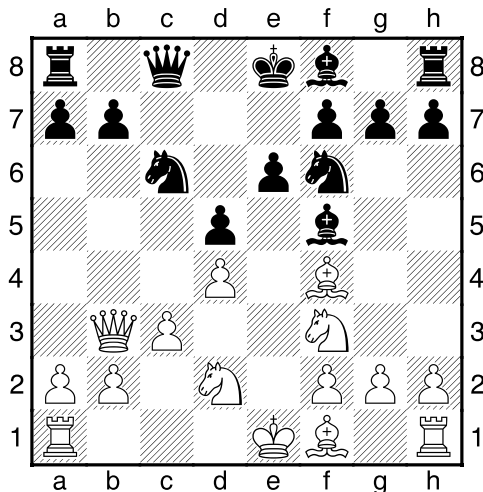
À retenir

<p style="text-align: center;">Introduction</p> <p>Pourquoi parle-t-on de la paire de Fous mais pas de la paire de Cavaliers ?</p> <ol style="list-style-type: none">1) R+F+F peut forcer le mat, pas R+C+C2) 2 Fous au centre contrôlent $13+13=26$ cases vs 2 Cavaliers $8+8=16$3) Les caractéristiques du Fou sont démultipliées via la paire de Fous4) On n'a jamais vu 2 Fous se gêner l'un l'autre (2 Cavaliers oui)	<p style="text-align: center;">Stratégie</p> <ul style="list-style-type: none">- Prendre la paire de Fous est un pari sur le long terme- Les Fous s'expriment le mieux dans les positions ouvertes- C'est souvent le « Fou en plus » (celui que l'adversaire n'a plus) qui s'exprime- Comme c'est souvent un duel Fou vs Cavalier, on doit en général jouer « contre les Cavaliers » (en supprimant leurs cases potentielles)
<p style="text-align: center;">Tactique / Attaque</p> <p>Thèmes :</p> <ul style="list-style-type: none">- Tableau de mat : le mat de Boden- En attaque : le double sacrifice de Fous sur le roque- En attaque : les Fous placés sur 2 diagonales adjacentes	<p style="text-align: center;">Finales</p> <ul style="list-style-type: none">- Le Fou s'exprime particulièrement bien en finale- En particulier quand la position est ouverte et qu'il y a des pions sur les 2 ailes- Il peut choisir quand s'échanger- Il peut faire des coups d'attente et placer l'adversaire en zugzwang

MASTERCLASS FFE D'OCTOBRE 2020

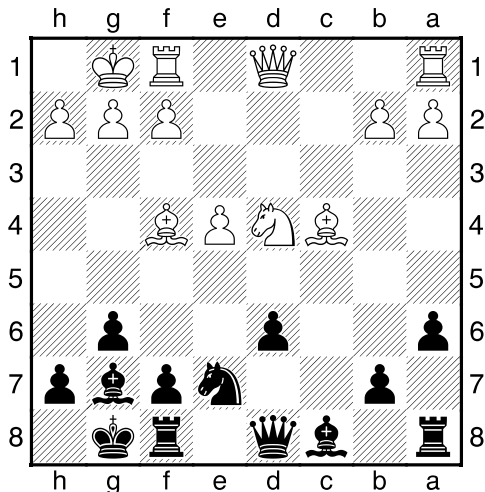
8 EXERCICES (2 pages)

1) Système de Londres



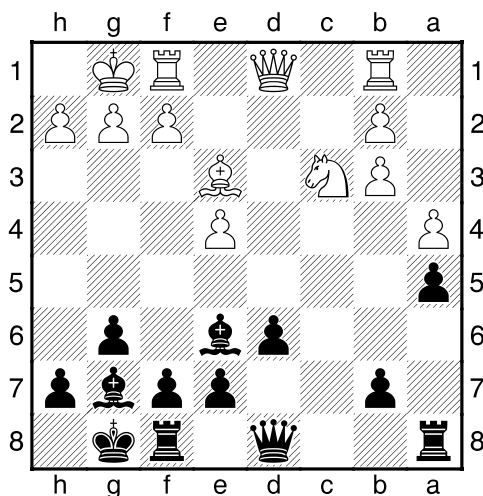
Trait aux Blancs.

2) Jactel – Favarel 2008



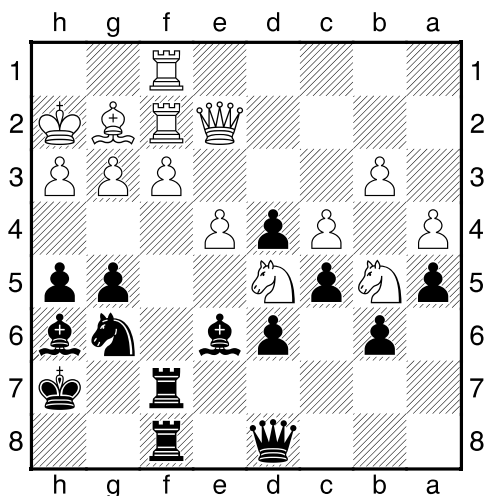
Trait aux Noirs.

3) Kopylov – Zaitsev 1970



Trait aux Noirs.

4) Badamundi – Wong 2017

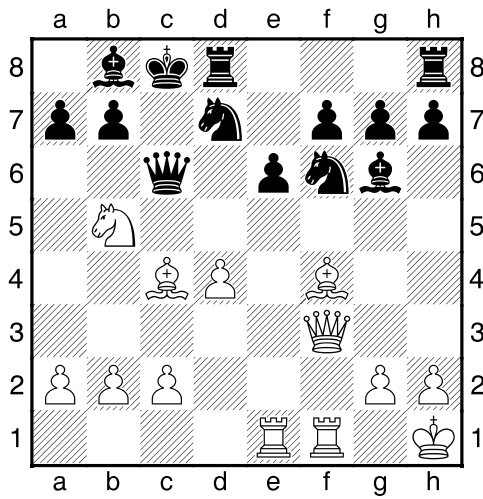


Trait aux Noirs.

Réponses dans la base PGN

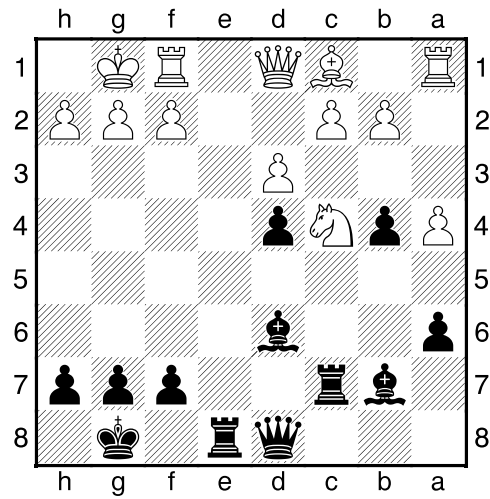
Suite sur la page suivante

5) Exercice



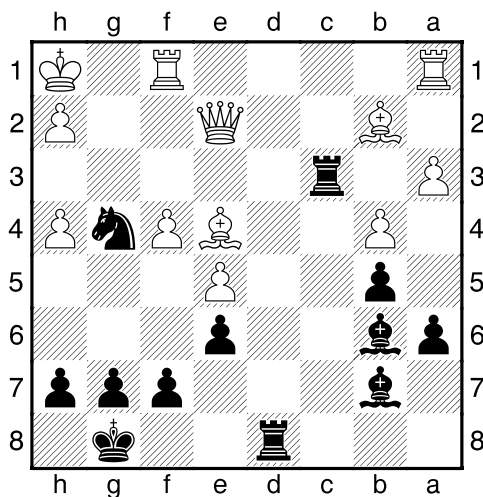
Trait aux Blancs.

6) Kirillov – Furman 1949



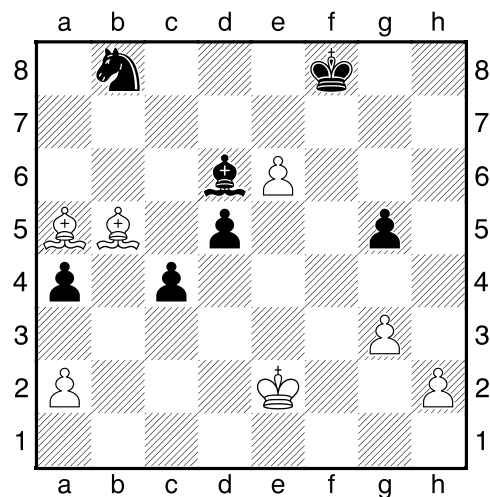
Trait aux Noirs.
Aller le plus loin possible.

7) Rotlewi – Rubinstein 1907



Trait aux Noirs.
Calculez toutes les réponses.

8) Morozevich – Rublevsky 1998



Trait aux Blancs.
Les Blancs jouent et gagnent.

Réponses dans la base PGN