

MASTERCLASS FFE DU 1er MAI 2020

PAR LE GMI EMMANUEL BRICARD

À retenir

La paire de Fous et le jeu sur une couleur

- Les points faibles d'une position sont souvent constitués par un réseau de cases d'une même couleur.
- L'un des avantages de posséder la paire de Fous est de pouvoir échanger l'un d'eux contre un Cavalier adverse au bon moment. (par ex. Rubinstein-Burn)
- Dans une position de Fous de couleurs opposées en présence de pièces lourdes, l'initiative joue un rôle très important. (par ex. Kan-Riumin)
- Il est parfois possible de limiter l'action de l'un des Fous adverses avec ses pions, mais alors l'autre a la voie libre. (par ex. Spielmann-Gruenfeld)
- Moins il y a de pièces sur un échiquier, plus les faiblesses de pions se voient. (par ex. Andersson-Gulko)

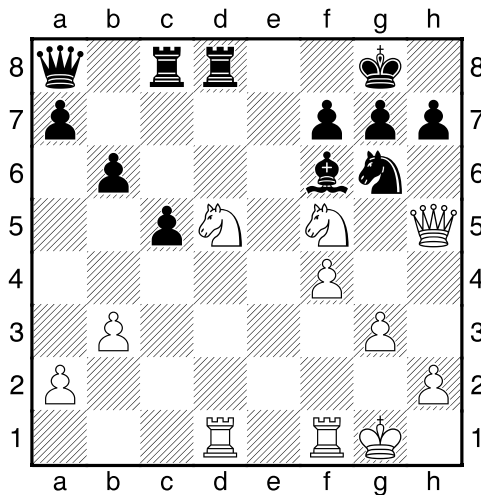
Le livre d'Emmanuel : « Exercices de stratégie »

MASTERCLASS FFE DU 1er MAI 2020

PAR LE GMI EMMANUEL BRICARD

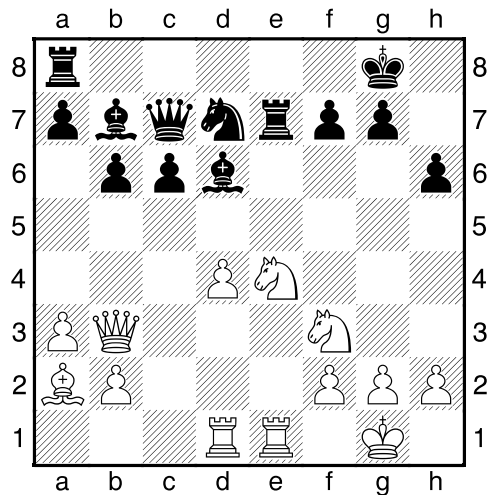
EXERCICES

1) Dus Chotimirsky – Bannik 1949



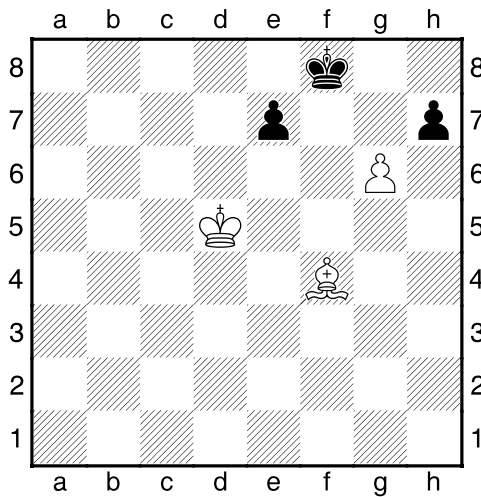
Trait aux Noirs.
Que pensez-vous du coup Fd4+ ?

2) Polugaevsky – Saidy 1973



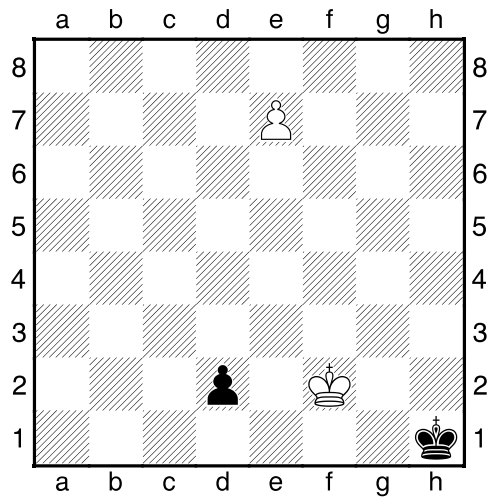
Trait aux Blancs.
Comment exploiter la batterie Fa2-Db3 ?

3) Etude – Troitsky 1895



Les Blancs jouent et gagnent. Soyez précis.

4) Mat en 4 coups – Werle 1945



Trait aux Blancs. Mat en 4 coups.

Réponses dans la base PGN