

# MASTERCLASS FFE DU 27 AVRIL 2020

## AVEC EMMANUEL NEIMAN

À retenir

### **Bons clouages ou mauvais clouages**

Le clouage peut être désagréable, mais quand est-il judicieux de clouer ?

- 1) Ne pas clouer si on ne sait pas quoi faire après le coup de pion qui chasse le fou. Il faut clouer avec une idée précise, soit pour prendre le cavalier, soit pour exploiter le clouage.
- 2) En principe, sans raison concrète, il n'est pas favorable d'échanger rapidement un fou contre un cavalier en début de partie.
- 3) Pour se déclouer d'un clouage sur un cavalier f3 ou f6, placer un cavalier en g3, ou g6 puis jouer h3 ou h6.
- 4) Le clouage est d'autant plus dangereux que les pièces qui pourraient défendre la pièce clouée sont éloignées.

### **La tactique de la porte de saloon**

Mécanisme :

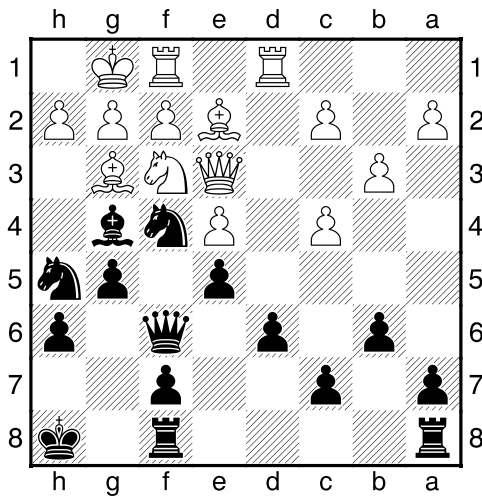
- 1) Alors qu'il se fait attaquer une ou deux pièces, un joueur propose un échange en forme de contre-attaque, espérant ainsi sauver ses 2 pièces
- 2) Son adversaire refuse l'échange en interposant une pièce (« bouclier »)
- 3) Le premier joueur se retrouve avec une pièce attaquée et ne peut plus éviter une perte matérielle à cause de l'attaque à la découverte qui va suivre.

# MASTERCLASS FFE DU 27 AVRIL 2020

## AVEC EMMANUEL NEIMAN

### EXERCICES

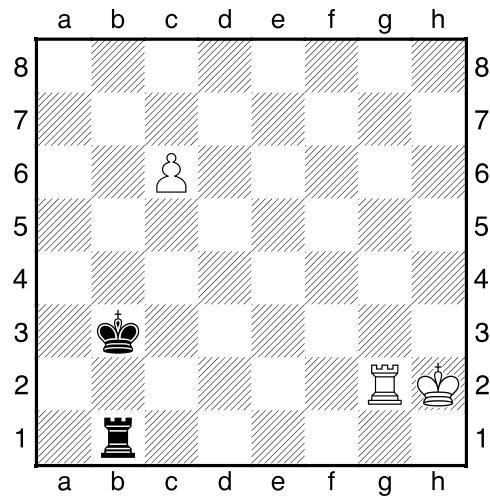
#### 1) Clouage



Trait aux Noirs

Comment prendre un avantage gagnant ?

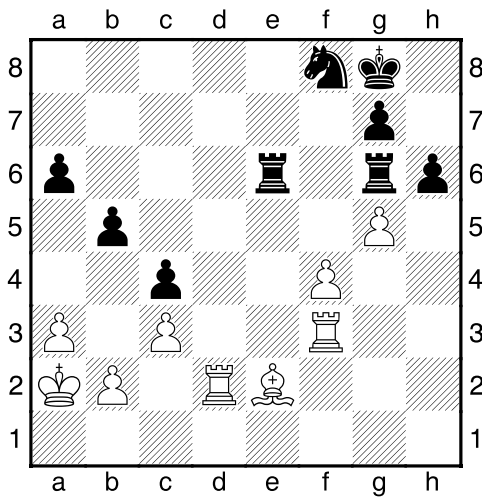
#### 2) Finales de Tours



Trait aux Blancs

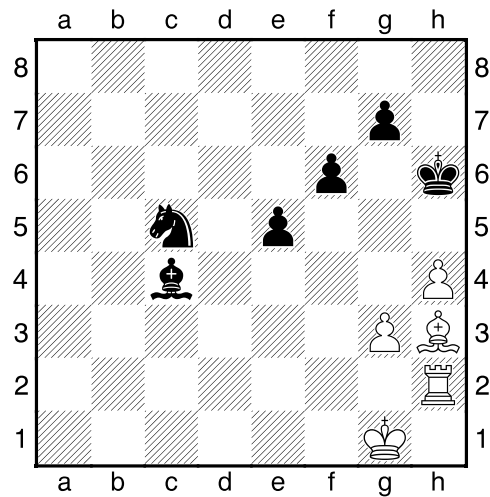
Les Blancs jouent et gagnent

#### 3) Porte de saloon



Trait aux Blancs

#### 4) Porte de saloon



Trait aux Blancs

Calculez jusqu'au bout.

Réponses dans la base PGN