

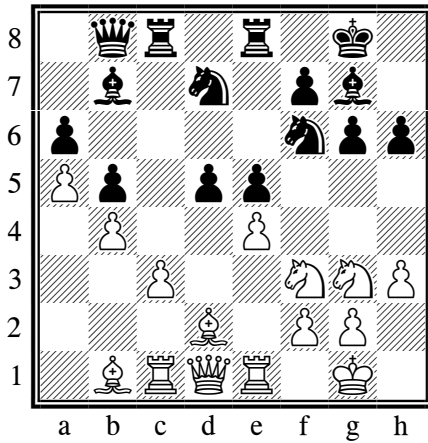
○ Corsini, Jean-Francois (2000) ● Pellaton, Bernard  
(1982) [0-1]

Besançon, Automne 15

26.09.2015, 13:44:11

1

1. e4 c5 2. ♘f3 e6 3. d4 cxd4 4. ♘xd4 a6 5. ♙d3 ♖c7 6. O-O  
♜f6 7. ♘c3 ♙e7 8. ♞e1 d6 9. ♘f3 ♘bd7 10. a4 b6 11. ♘e2  
♙b7 12. ♘g3 O-O 13. c3 ♞fe8 14. ♙d2 ♙f8 15. ♞c1 g6 16.  
♙b1 ♙g7 17. ♙f4 e5 18. ♙g5 h6 19. ♙d2 d5 20. b4 b5 21. a5  
♞ac8 22. h3 ♞b8



[ 22. .. ♘xe4 23. ♘xe4 dxe4 24. ♙xe4 ♙xe4 25. ♞xe4 ♘f6  
26. ♞e1 ♘d5 \$17 ]

23. ♞e2 ♞c4 24. exd5 e4 25. ♘h4 \$4 ♙xd5 \$6

[ 25. .. e3 attaquant à la fois le Fou et le Cavalier. 26.

♙xe3 ♞xh4 \$19 ]

26. ♞d1 e3 27. ♘g6 exd2 28. ♞xe8+ ♞xe8 29. ♞xd2 fxg6

30. ♞e1 ♞f7 31. ♞d3 ♘f8 32. ♙a2 ♞c8 33. ♙b1 ♞b7 34. ♞d2

♙xg2 35. ♙a2+ ♙d5 36. ♙xd5+ ♞xd5 37. ♞c1 ♞c4 38. ♞e3

♘d5, 0-1