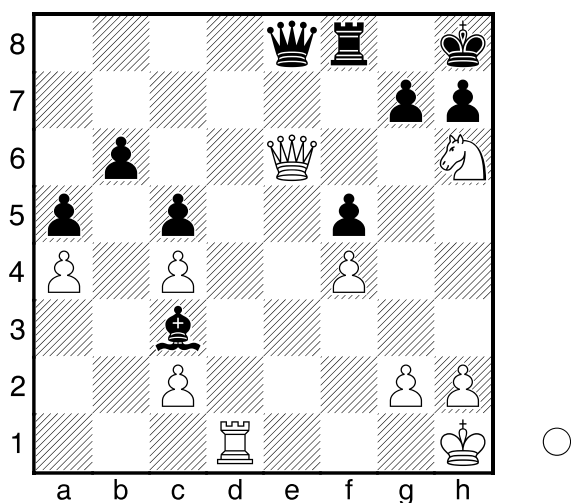
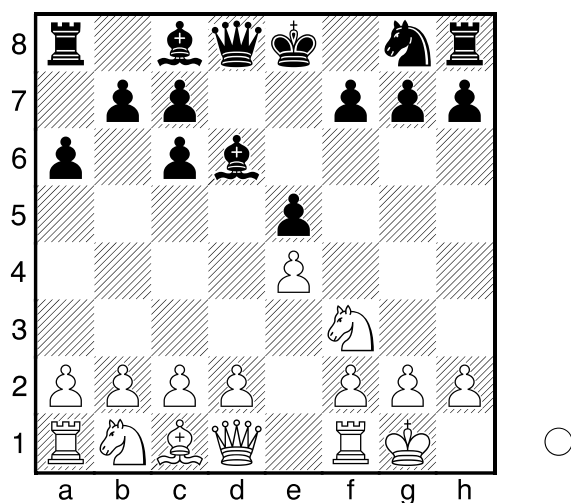


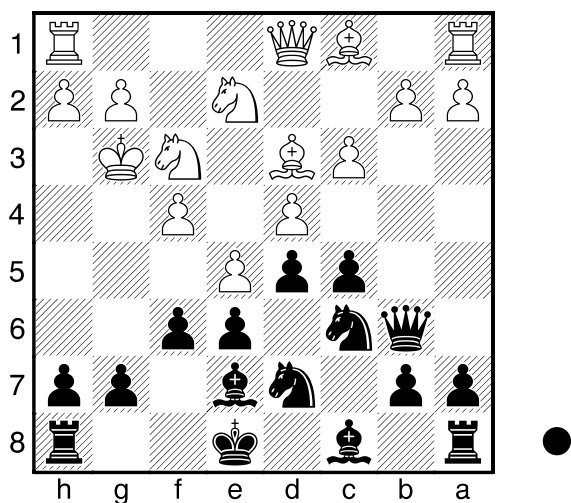
1) Trait aux Blancs



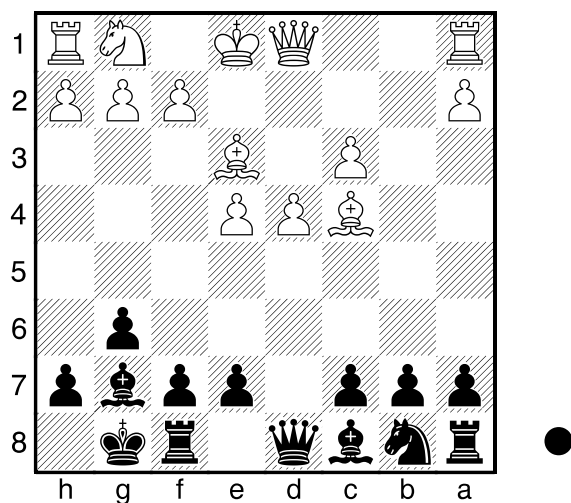
2) Trait aux Blancs



3) Trait aux Noirs

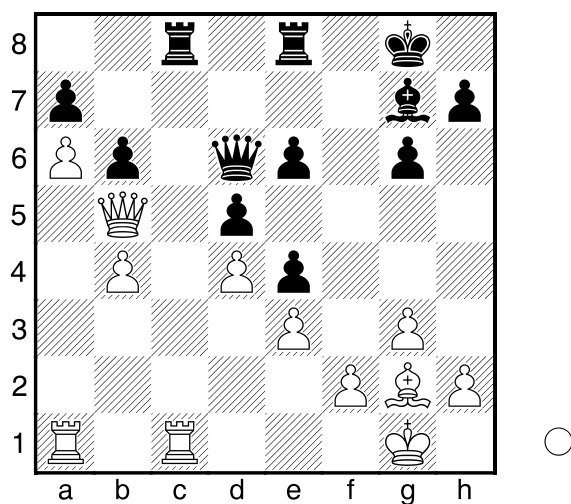
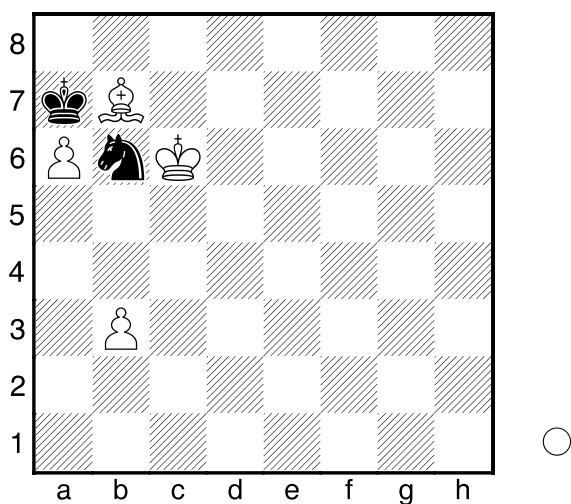


4) Trait aux Noirs



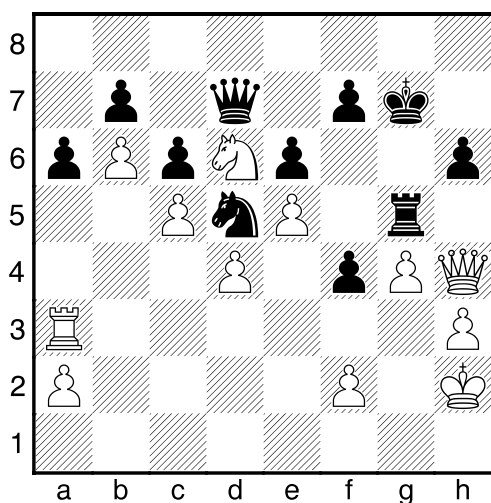
- 5) Trait aux Blancs
- Évaluez la position

6) Trait aux Blancs

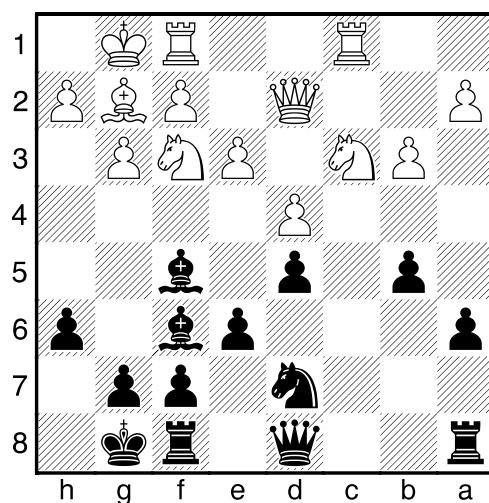


Évaluez la position

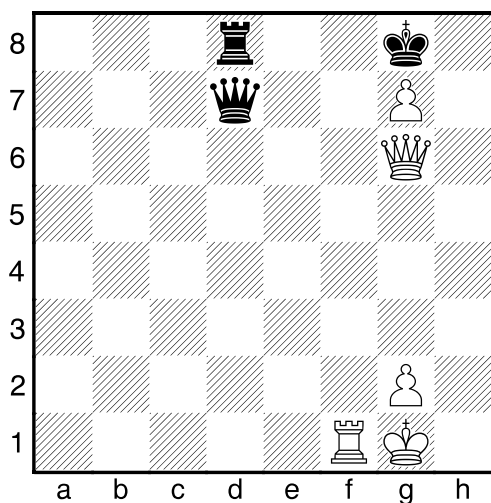
7) Trait aux Blancs



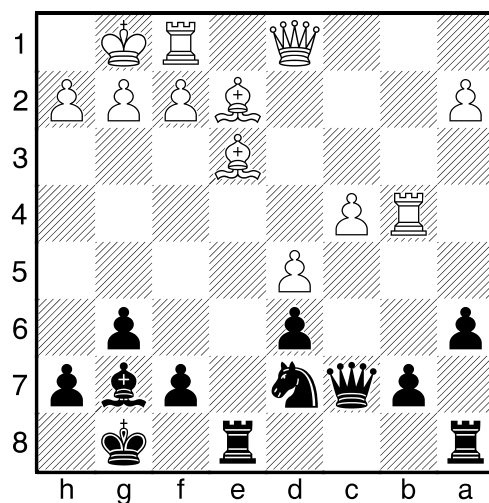
8) Trait aux Noirs



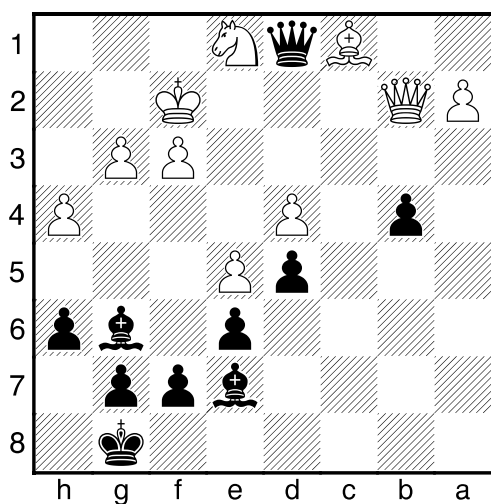
9) Trait aux Blancs



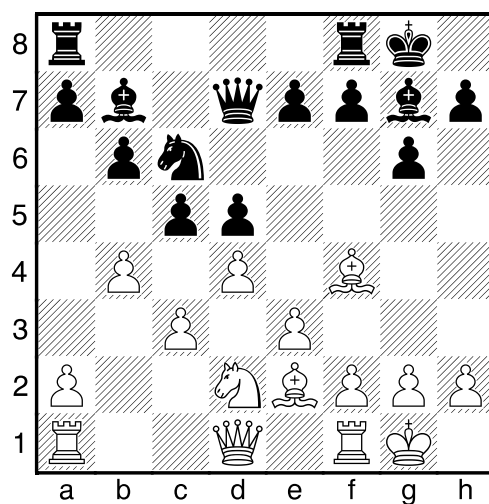
10) Trait aux Noirs



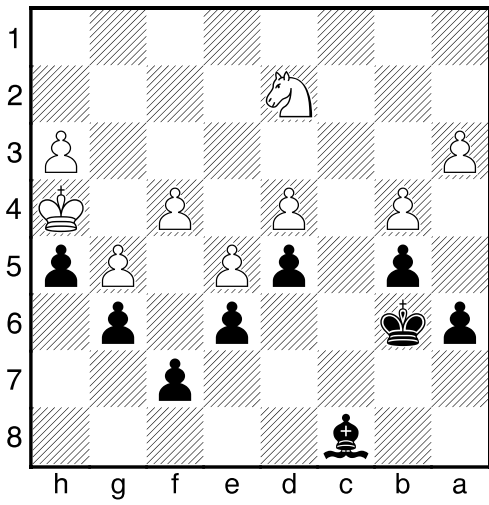
11) Trait aux Noirs



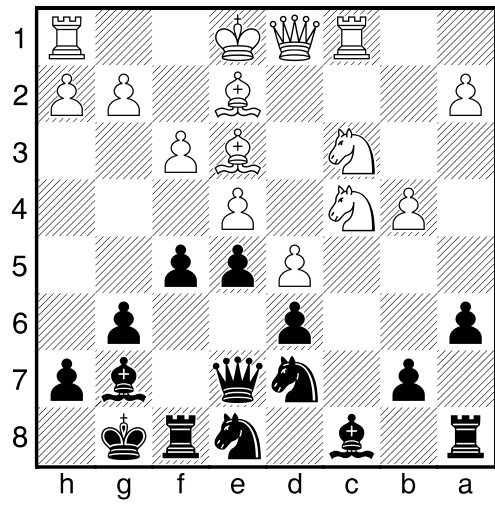
12) Trait aux Blancs



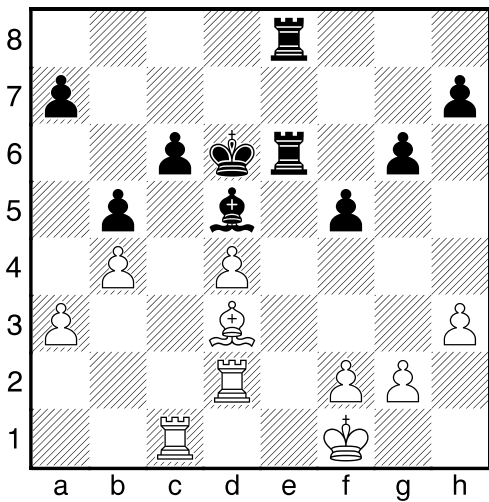
□ 13) Trait aux Noirs
 ■ Quel plan pour annuler ?



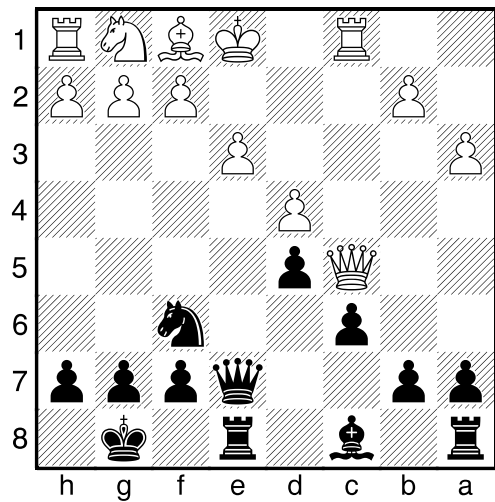
14) Trait aux Noirs



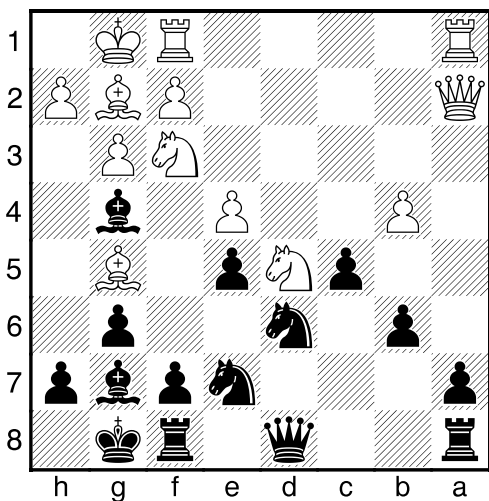
15) Trait aux Blancs



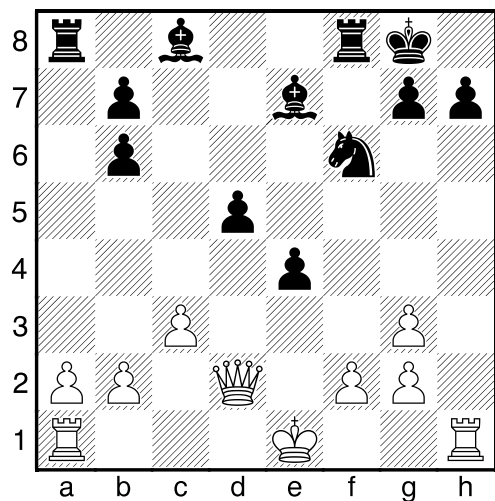
16) Trait aux Noirs



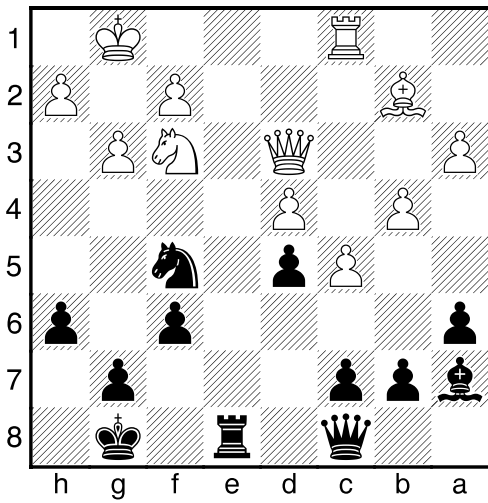
17) Trait aux Noirs



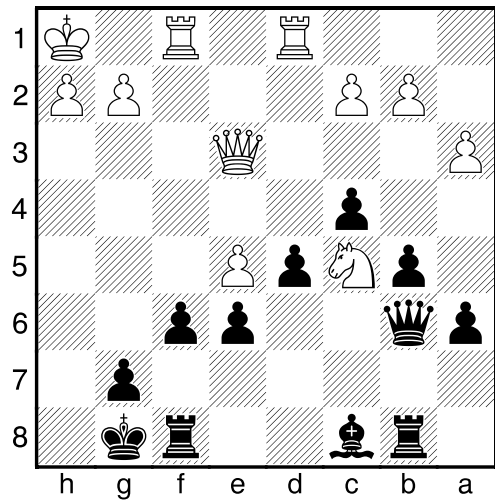
□ 18) Trait aux Blancs
 ■ Évaluez la position



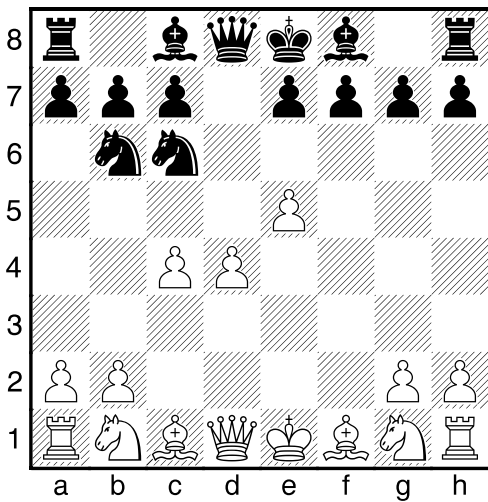
19) Trait aux Noirs



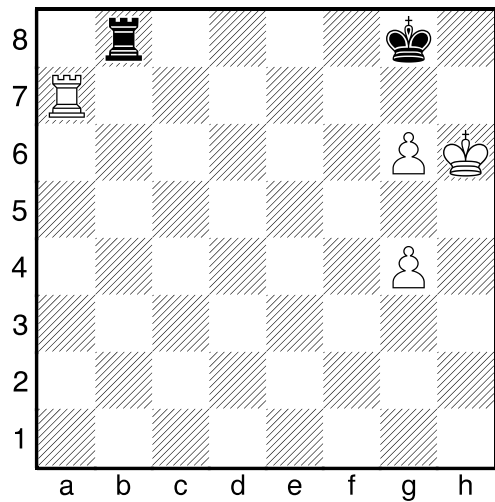
20) Trait aux Noirs



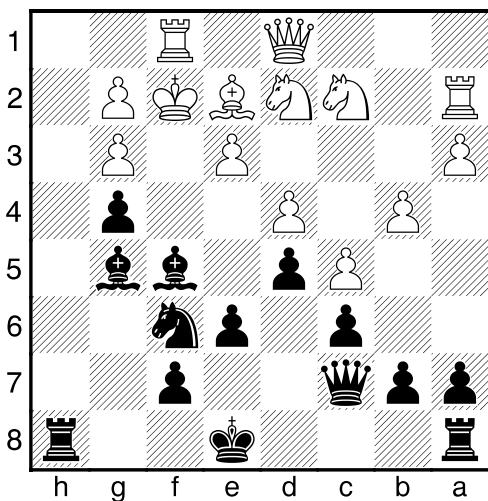
21) Trait aux Blancs



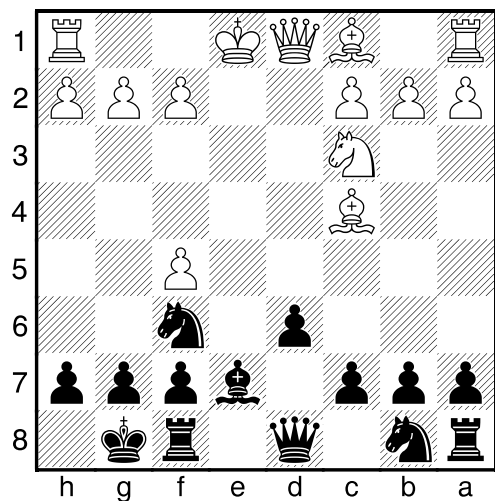
- 22) Trait aux Blancs
- Plan de gain



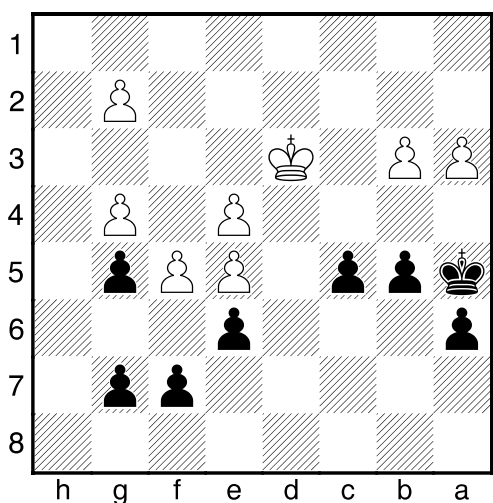
- 23) Trait aux Noirs
- Mat en 5



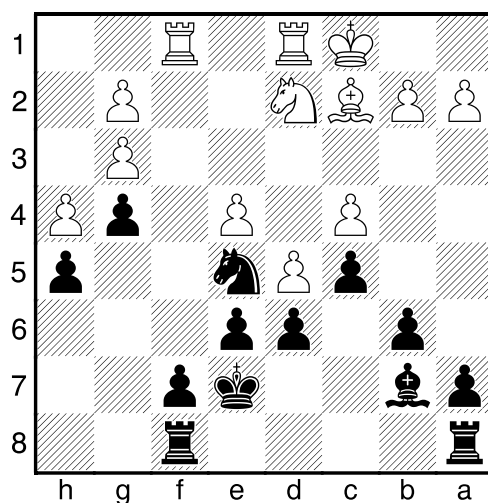
24) Trait aux Noirs



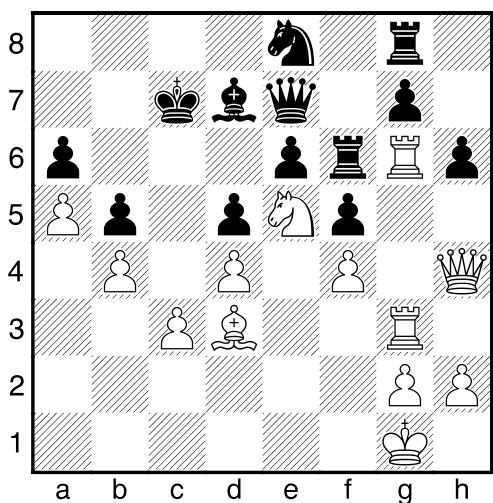
25) Trait aux Noirs



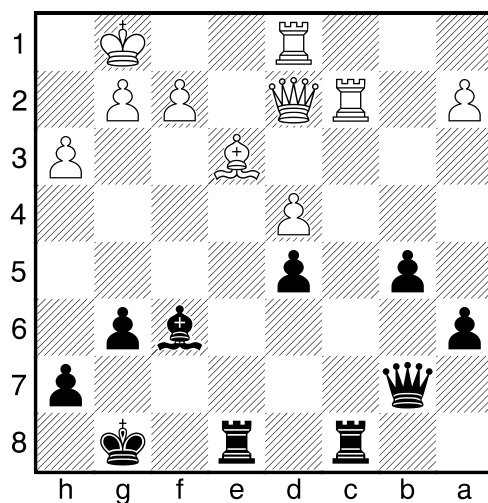
26) Trait aux Noirs



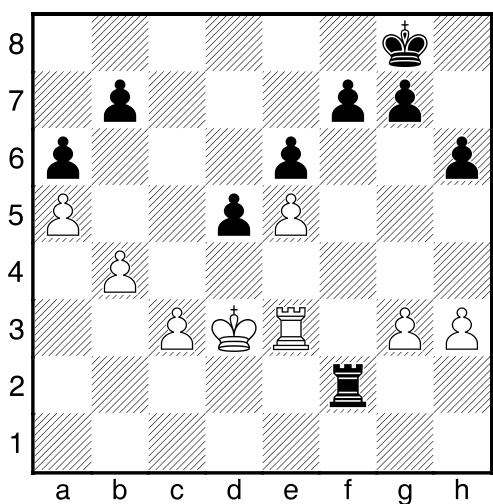
27) Trait aux Blancs



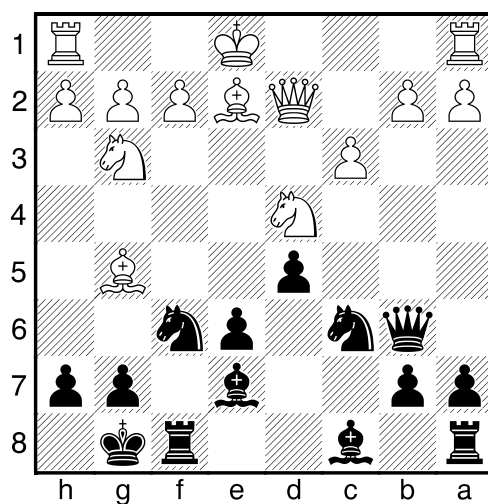
28) Trait aux Noirs



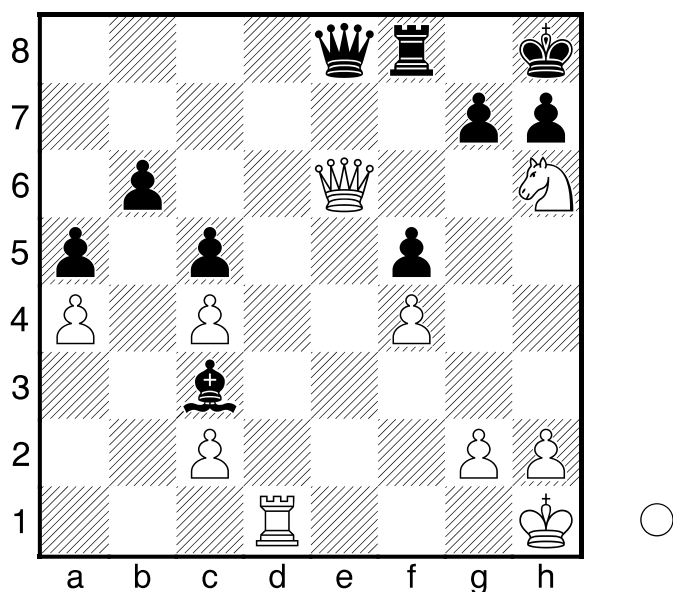
29) Trait aux Blancs



30) Trait aux Noirs



1) Trait aux Blancs



1. ♖d8!

[1. ♘f7+ ♔g8 2. ♘d6+ ♚xe6]

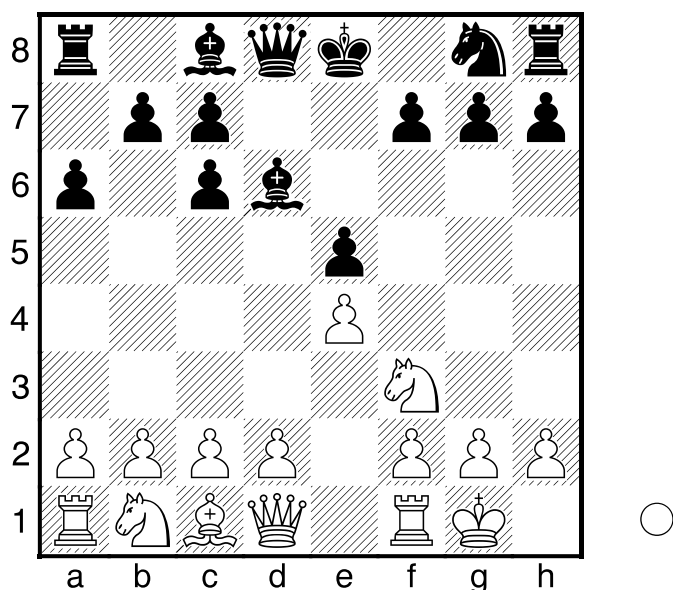
1... ♚xd8

[1... ♚xe6 2. ♖xf8+ ♚g8 3. ♖xg8#
(3. ♘f7#)]

[1... gxh6 2. ♖xe8]

2. ♚g8+ ♖xg8 3. ♘f7#

2) Trait aux Blancs

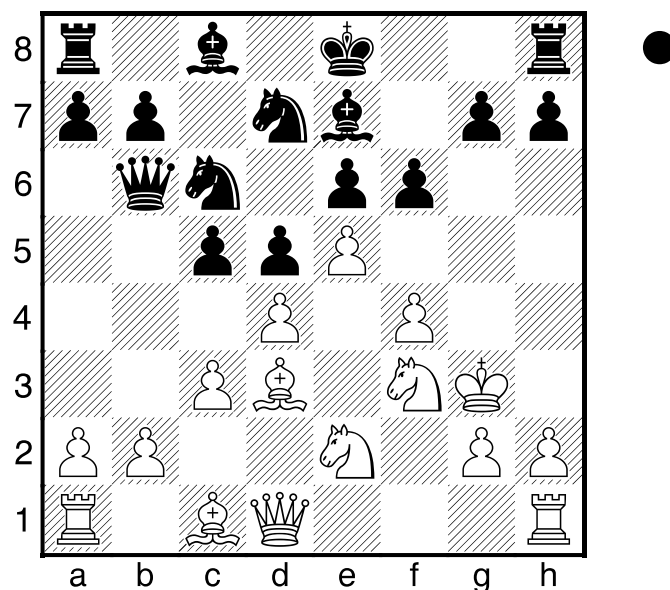


6.d4!± Ouvrant le jeu pour les raisons suivantes : 1) L'avance de développement (Avantage dynamique éphémère) ! 2) La

séparation des majorités (Finale de pions gagnante pour les Blancs à cause de la majorité noire abîmée contrairement à celle vigoureuse de l'aile-Roi) Il est important de rappeler que ce coup est essentiel malgré la présence de la Paire de Fous chez les Noirs.

3) Trait aux Noirs

Française



1...g5!

[1...fxe5 2.dxe5 (2.fxe5) 2...♘f6 (2...c4) 3.exf6 gxf6 4.h3 ♖g8+ 5.♔h2 c4]

2.fxg5

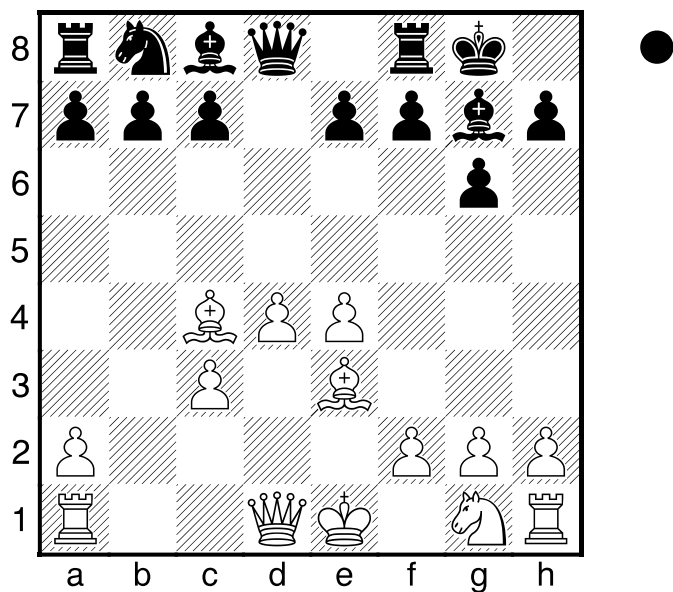
[2.exf6 gxf4+ 3.♙xf4 ♘xf6]

2...fxe5

4) Trait aux Noirs

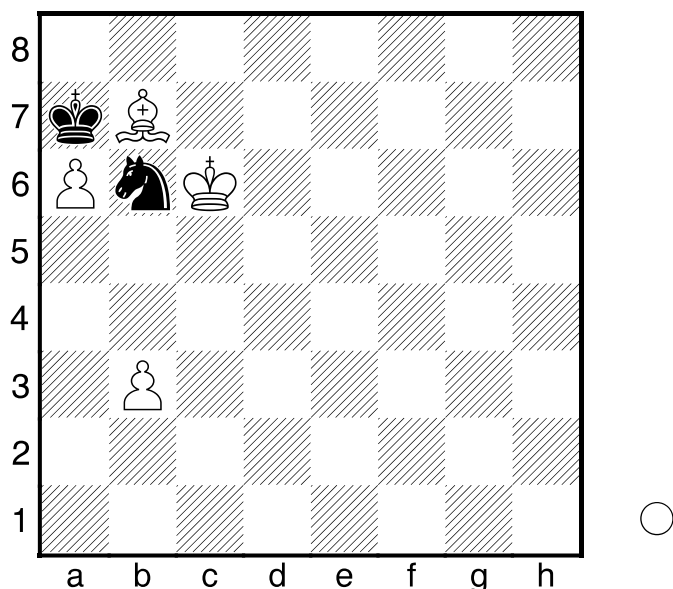
(Diagramme)

8...c5!↗ Un coup thématique dans ces structures, il a de nombreux bienfaits : 1) Attaque le fort centre de pion Blancs que l'on cherche à fissurer 2) Ouvre les lignes pour l'avance de développement noire (Da5 devient une ressource importante



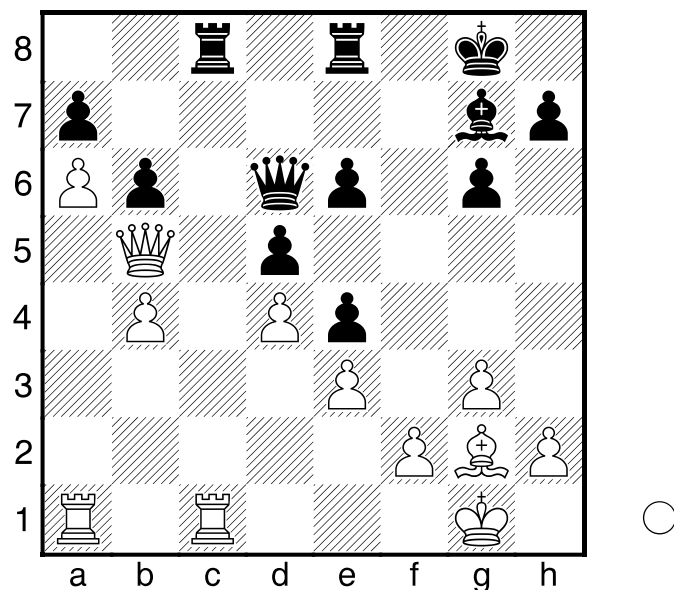
puis Td8) 3) Permet un développement du Cb8 en c6 plus harmonieux maintenant que le pion n'est plus en c7.

- 5) Trait aux Blancs
- Évaluez la position



- 1. ♖c7 [1. ♖d6 ♖b8=]
- 1... ♜a4= [1... ♜c4=]

6) Trait aux Blancs



22. ♖c2! La Tactique au service de la Stratégie ! La Te8 étant en l'air, les Blancs doublent les Tours comme si de rien n'était.

[22. ♖c3?! Avec la même idée est moins logique à cause du vis à vis du Fg7.]

22... ♜xc2?!

[22... ♜f7 23. ♖ac1 ♜xc2 24. ♖xc2±]

23. ♜xe8+ ♜f8

[23... ♜f8? 24. ♜h3!+- Illustre la fragilité de certaines faiblesses en Fou de Couleurs Opposés !]

24. ♜xe6+ ♜f7 25. ♜h3±

7) Trait aux Blancs

(Diagramme)

1. ♖xa6! bxa6 2. b7 ♜d8

[2... ♜c7 3. ♜e8+]

3. ♜xh6+ ♜g8

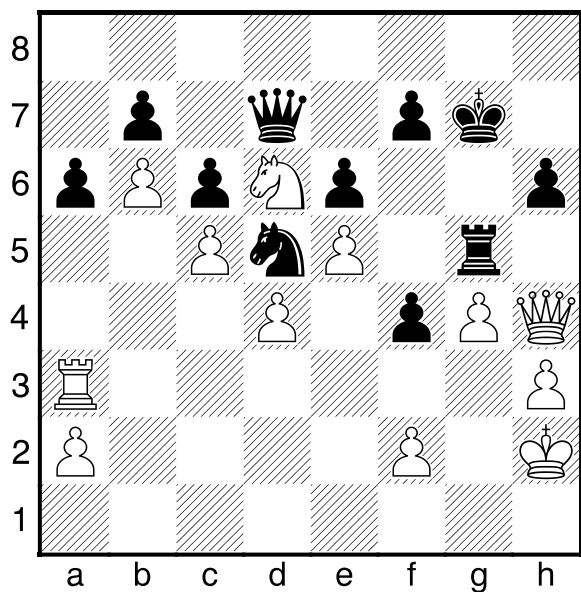
[3... ♜xh6 4. ♜xf7+ ♜h7 5. ♜xd8]

4. ♜h8+!

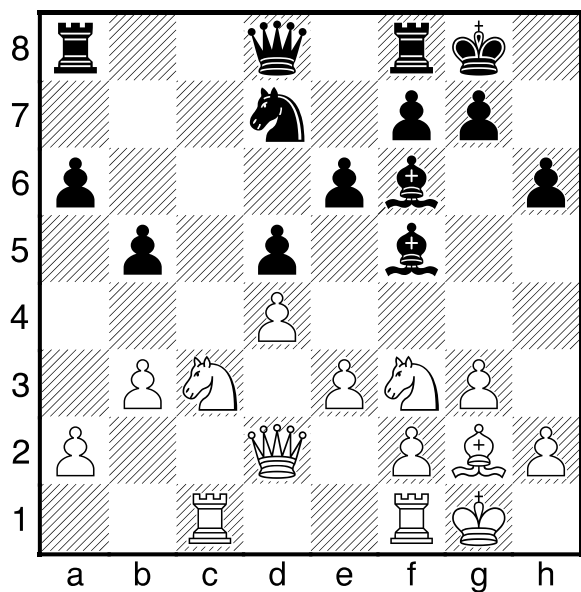
[4. b8 ♜ ♜xb8 5. ♜xg5+ ♜f8 6. ♜h5 ♜g7 7. ♜xf7+ ♜h8 8. ♜g6+-]

4... ♜xh8 5. ♜xf7+ ♜h7 6. ♜xd8

(de Zvjaginsev-Scharz avec g4 f4 rajoutés pour enlever f2-f4 Tg6 Txa6)



8) Trait aux Noirs

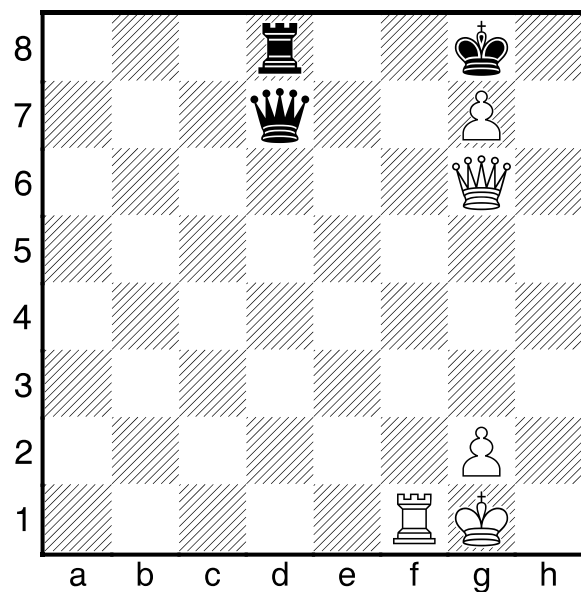


14...♔e7! Un très bon coup illustrant à la fois : 1) Le jeu sur la colonne ouverte (Après un futur Fa3) 2) La valorisation de la Paire de Fou (Fou en plus !)

9) Trait aux Blancs

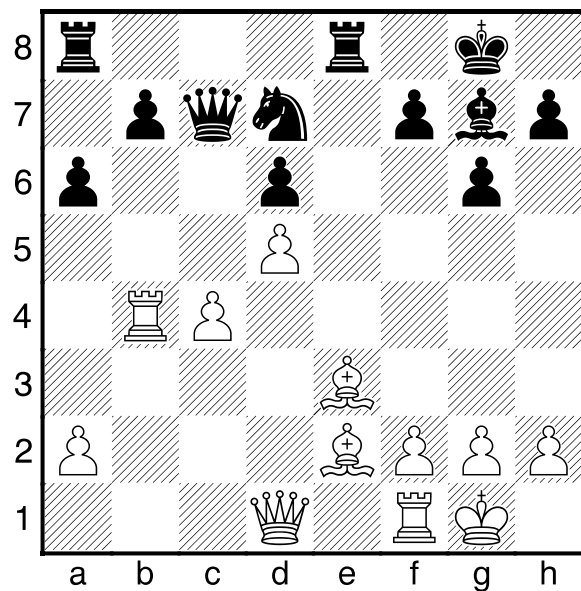
(Diagramme)

1.♖f8+ ♜xf8 2.♚h7+ ♔xh7



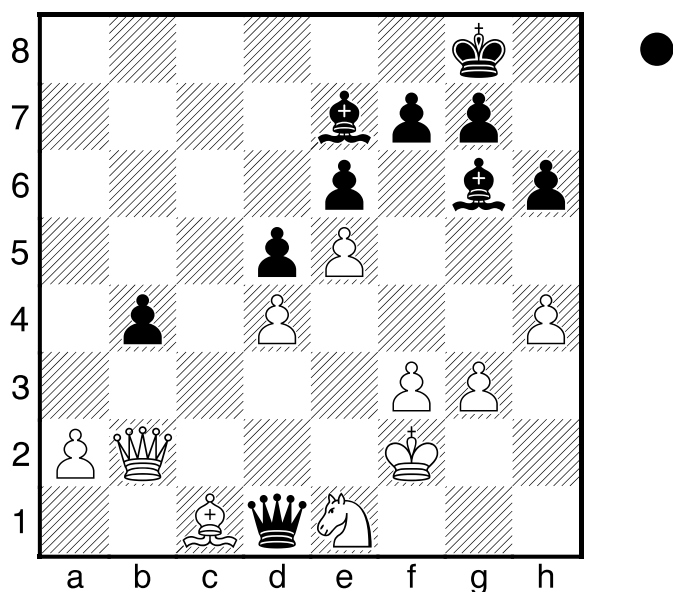
[2...♔f7 3.gxf8♚+ ♔xf8 4.♚xd7]
3.gxf8♚+ ♔g7 4.♚xd7

10) Trait aux Noirs



19...♖xe3!! 20.fxe3 ♘c5 21.♚c2 ♜e8♞
Les Noirs (Petrosian) ont de très bonnes compensations ! La pression sur la colonne "b" est illusoire. Polugaevsky fut si dévasté par la tournure de la partie qu'il fit une bourde quelques coups après perdant la partie.

11) Trait aux Noirs



Que jouer avec les Noirs ? **1...b3!!**

Sacrifice de pion pour faire jouer le Fe7.

[1...♙d8? 2.♙d2=]

2.axb3

[2.a3 ♙d8 3.♙d2 ♙b6 4.♙c3 f6⚡ 5.f4 (5.exf6 e5) 5...fxe5 6.fxe5 Que jouer ? ♙e8 7.a4 ♙xa4 8.♚a1 ♚xa1 9.♙xa1 ♙b5⚡]

2...♙b4 3.♞g2 forcé **♙d3!** "Je n'ai pas

pensé que j'avais besoin de calculer plus loin que cette position." Dvoretzky

[3...♙c2? 4.♙e3]

4.h5 Que jouer ?

[4.♞e3 ♚e1+ 5.♞g2 ♙c3 6.♚a3 ♙xd4+]

[4.♞e3 ♙f1! 5.♞f2 Que jouer ? ♙c3! 6.♚b1 ♚e2+ 7.♞g1 ♚xg2#]

[4.g4 ♚f1+ 5.♞e3 (5.♞g3 ♙e2 couleur blanche !) 5...g5! 6.hxg5 hxg5 zugzwang !!]

[4.♞f4 ♚f1+ 5.♞e3 ♙b5 menace Dg1+. 6.♙d2 ♚g1#]

4...♚f1+ 5.♞e3 ♙b5 6.g4 ♚g1+ 7.♞f4

[7.♚f2 ♚xc1+ 8.♚d2 ♚xd2#]

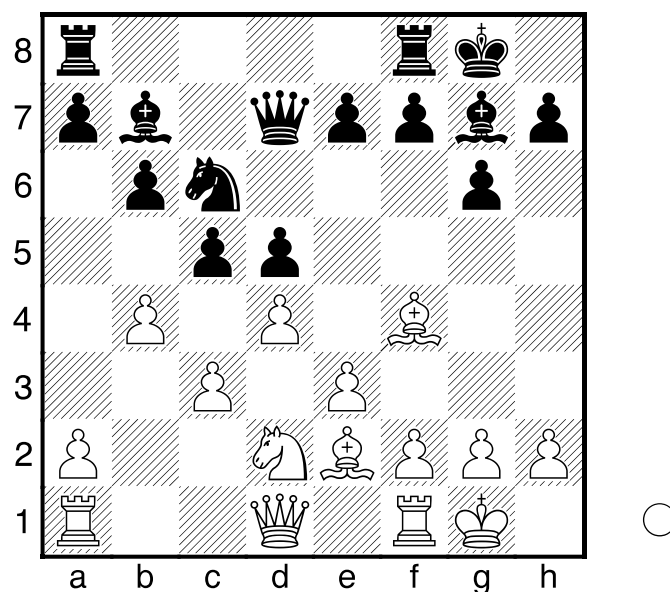
7...♙f1 8.♞e3 Que jouer ?

[8.♞h4 ♙e7 (8...♙e1)]

8...♙a3+ Lazarichev-Dvoretzky

[8...♙e1 9.♞xf1 ♙h4 Stockfish]

12) Trait aux Blancs



12.bxc5! Avec moins d'espace, les Blancs réussissent à provoquer l'affaiblissement d'une case de choix : l'avant-poste c5 après : **bxc5?** trop conciliant

[Les Noirs auraient du contrer par : 12...e5 13.♙g3±]

13.♞b3! Cap sur c5 ! **c4?!**

[13...cxd4 14.♞c5 ♚c8 15.cxd4 e5 16.♙g3±]

14.♞c5+- Avec un avantage décisif stratégique sur l'aile-Dame.

□ **13) Trait aux Noirs**

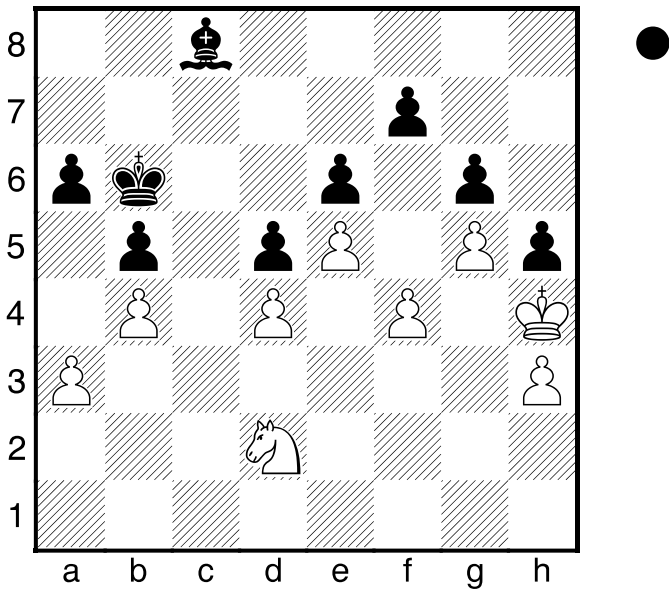
■ **Quel plan pour annuler ?**

(Diagramme)

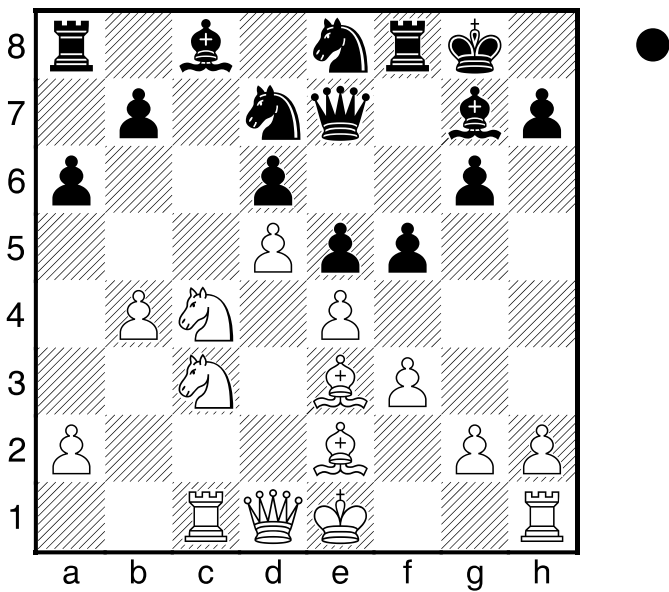
40...♞c7! Il faut absolument anticiper l'idée blanche :

[40...♙d7? 41.♞f1 ♞c7 42.♞g3 ♞d8 43.♞xh5 gxh5 44.♞xh5 ♞e8 45.♞h6 ♞f8 46.♞h7!+- Avec l'avancée triomphante des pions blancs. (46.h4 ♞g8=)]

41.♞f1 ♞d8 42.♞g3 ♞e7 43.♞xh5
La seule idée pour tenter de progresser !
gxh5 44.♞xh5 ♞f8 45.♞h6 ♞g8=



14) Trait aux Noirs

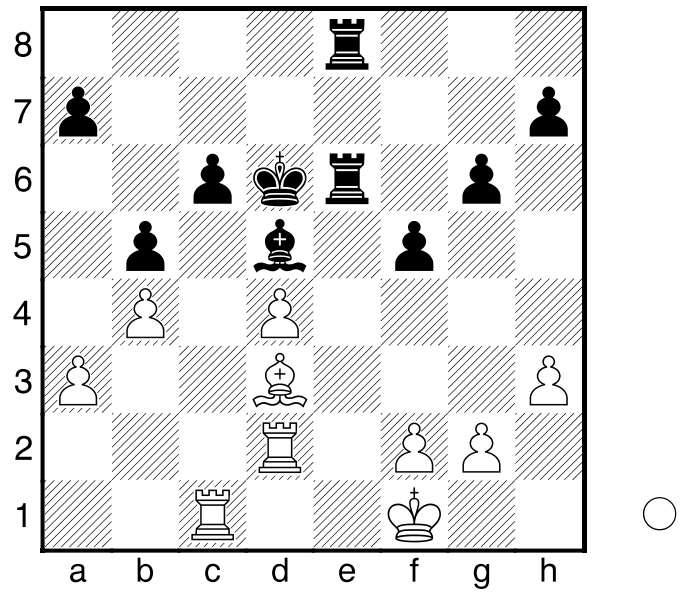


15...♖h6! utilise la tactique pour un échange stratégiquement souhaitable du mauvais Fou contre le bon.

15) Trait aux Blancs

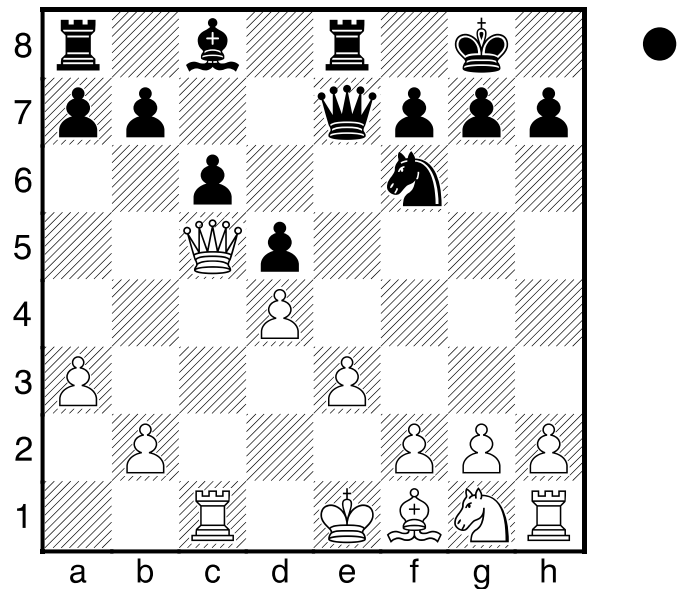
(Diagramme)

28.♙b1! Un bon coup de défense pour échanger la pièce clef (Défenseur de la



faiblesse c6 et d'une possible rupture d4-d5)

16) Trait aux Noirs



1...♙e6!

[1...♙d8 2.♙d3 ♖g4 3.♗e2 ♙xe2 4.♙xe2 ♗e4 5.♙c2 ♙a5+]

[1...♙xc5? 2.♙xc5 ♗e4 3.♙c1=]

[1...♙c7 2.♙d3]

[1...♙e4! très bon aussi]

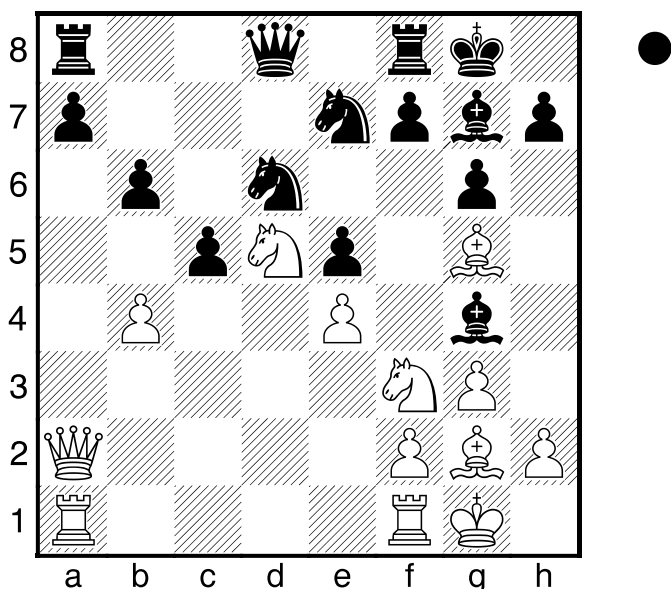
2.♙d3 ♙g4

[2...♗e4 3.♙c2 (3.♙xe4? ♙xe4≠)]

3.g3 ♗e4 4.♙c2

[4.♔xe4? ♚xe4-+]
4...♚h5♞

17) Trait aux Noirs



19...♘xd5!! Aux Grands Maux les Grands Moyens !! Les Noirs ayant déjà 2 pions d'avance offrent leur Dame pour reprendre l'initiative et obtenir une meilleure harmonie.

[19...♖e8? 20.bxc5 bxc5 21.♘xe7+ ♖xe7 22.♚d5+-]

[19...♘dc8? 20.♖fd1+-]

[19...f6?? est impossible à cause de la Dame blanche. 20.♘xf6++- (20.♔xf6+-)]

20.♔xd8

[20.♚xd5 est préférable : ♚c7♞]

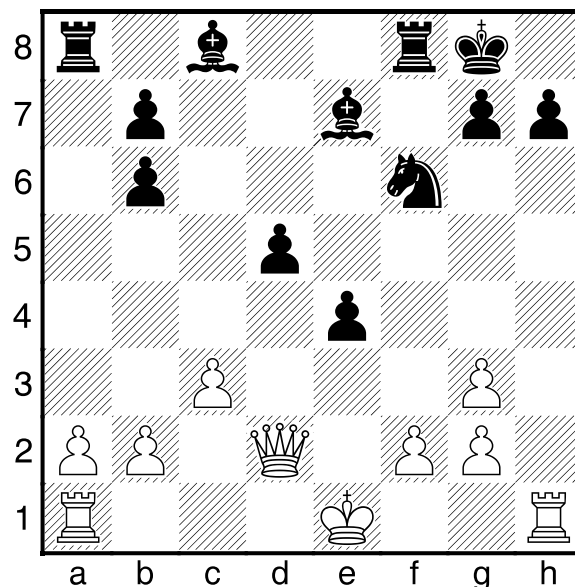
20...♘xb4 La pointe du sacrifice !

21.♚b2?!

[21.♚d2! ♖fxd8 22.♚g5 obligeant ♔xf3 (22...♔e6? 23.♖xa7! f6 24.♖xa8 ♖xa8♞) 23.♔xf3 a5♞]

21...♖fxd8-+ Le ciel s'est éclairci est nous pouvons constater un rapport matériel assez inhabituel avec un Fou, un Cavalier et trois pions (Passés Liés excusez du peu !) contre la Dame. Celle-ci étant efficace dans les positions chaotique, elle se retrouve impuissante face à une telle armée soudée ! 0-1 (38) Azmaiparashvili, Z-Gavrikov,V/Riga 1980/MCL

18) Trait aux Blancs
Évaluez la position



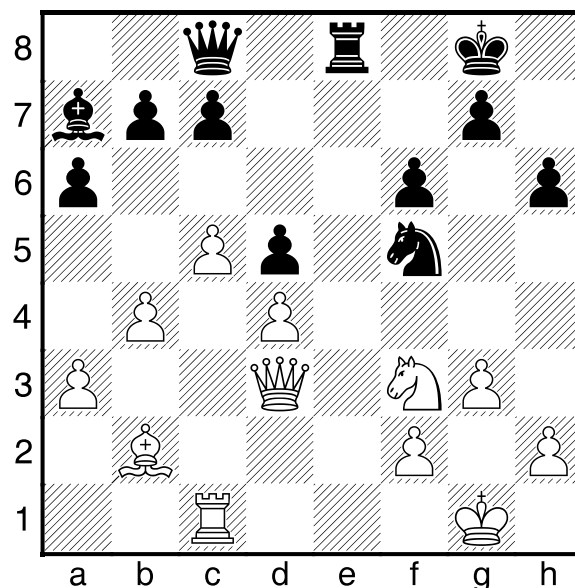
19.a3

[19.♚f4? ♘g4 20.♚c7 ♔c5-+]

19...♔e6♞

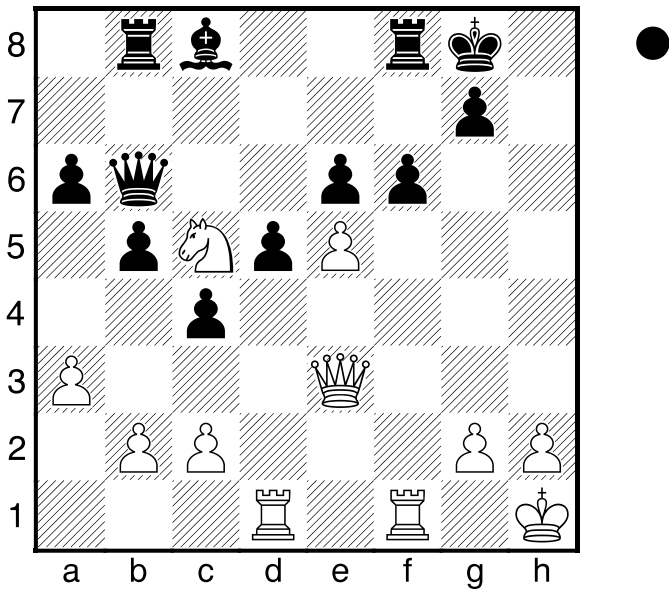
[19...♔g4 20.0-0♞]

19) Trait aux Noirs



23...c6!↗ Un bon qui anticipe une possible poussée b4-b5 mais surtout permettant au Fou de revenir en jeu.

20) Trait aux Noirs



1...♖b7!

[1...♔d7 2.exf6 gxf6 (2...♖xf6 3.♖xf6 gxf6 4.♔g3+ ♔f7 5.♘xd7) 3.♔g3+-]

[1...f5 2.b4! cxb3 3.cxb3 b4!=]

[1...fxe5? 2.♖xf8+ ♔xf8 3.♖f1+ ♔e7 4.♔xe5+-]

[1...♖f7 2.exf6 gxf6 3.♖f3! ♔f8 4.♖h3 ♔e7 5.♖xd5±]

[1...d4 2.♔xd4 ♔b7 3.exf6±]

2.exf6

[2.♖f3? ♖c7 3.b4 cxb3 4.♘xb3 ♔xe3 5.♖xe3 ♖xc2+-]

[2.b4 ♖bf7≠]

2...♖bf7!

[2...♖xf6 3.♖xf6 gxf6 4.♔g3+ ♖g7≠]

[2...gxf6 3.♖fe1! ♖e7 4.♖xd5]

3.b4 cxb3

[3...♖xf6 4.♖xf6 ♖xf6≠]

4.cxb3 ♖xf6 5.♖xf6 ♖xf6≠

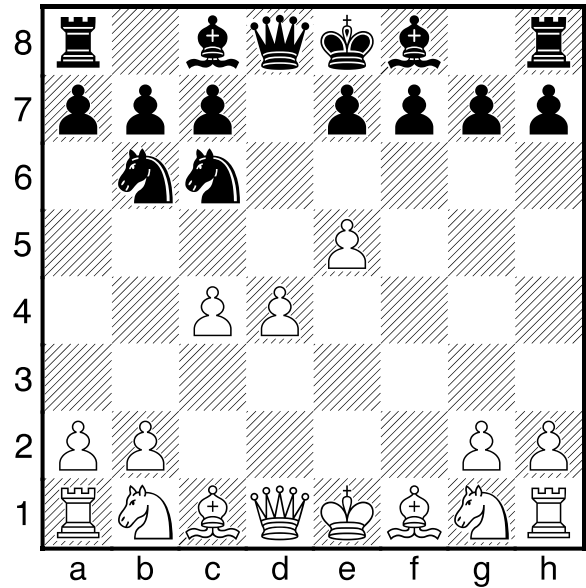
21) Trait aux Blancs

(Diagramme)

7.♔e3! Le plus précis pour défendre d4.

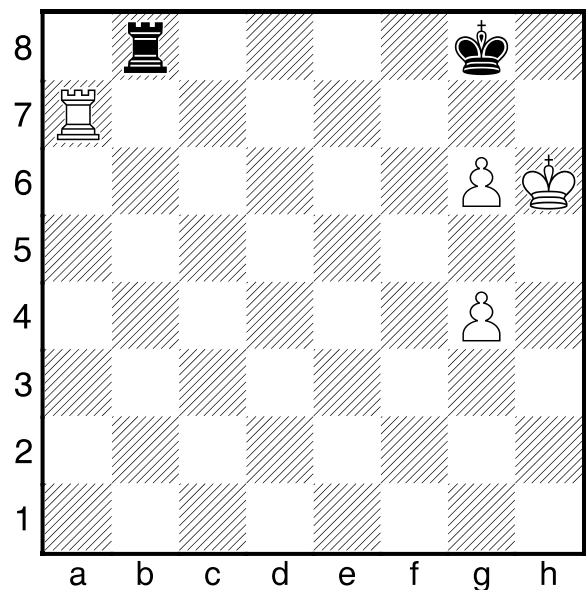
[7.♘f3 laisse : ♔g4!≠]

7...♔f5 8.♘c3 e6 et seulement maintenant : 9.♘f3±



22) Trait aux Blancs

■ Plan de gain



Quel plan de gain pour les Blancs ? 1.♖a6!

[1.g5 ♖c8 2.g7? ♖c6+

A) 3.♔h5 ♖g6?? 4.♖a8+ ♔xg7

5.♖a7+ (5.♖g8+ ♔xg8 6.♔xg6 ♔h8 7.♔f7);

B) 3.g6 ♖xg6+ 4.♔xg6]

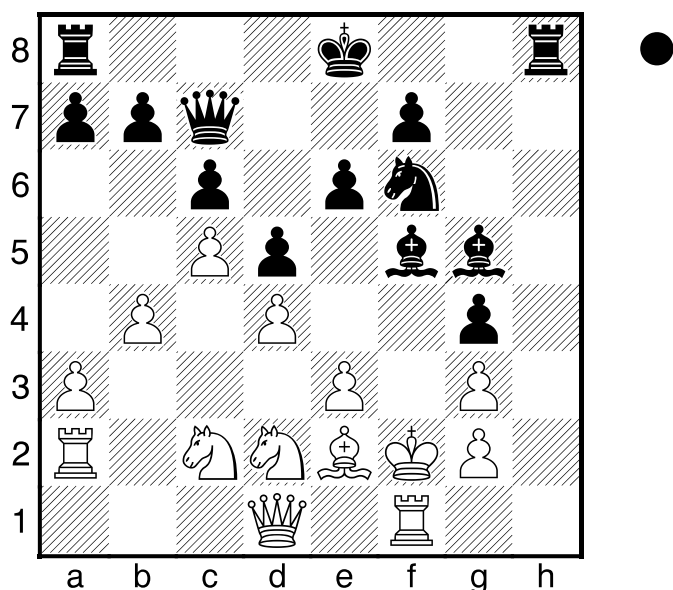
[1.♖f7?! ♖b1≠]

1...♖c8 2.g7 ♖b8 3.♖f6 ♖a8 4.♖f8+!

♖xf8 5.gxf8♔+ ♔xf8 6.♔h7 ♔f7 7.g5

☐ 23) Trait aux Noirs

■ Mat en 5



21... ♖xg3+!! Un magnifique sacrifice de Dame visant à attirer le Roi en plein coeur du camp ennemi pour mieux le cerner !

22. ♔xg3

[22. ♔g1 ♖h2+ 23. ♔f2 ♕h4#]

22... ♕h4+ 23. ♔f4 Il faut monter pour résister plus longtemps...

[23. ♔h2?! ♕f2#]

23... ♖h5+ Approche toi... Encore un peu plus. ... 24. ♔e5 ♕f6+! Le plus rapide pour en finir :

[Un autre mat joli : 24... f6+ 25. ♔d6 0-0-0+ 26. ♔e7 ♖h7#]

[Ou encore : 24... ♔e7 25. ♖xf5 ♕g3+ 26. ♖f4 f6#]

25. ♔d6 0-0-0#! Imaginez vous finir une partie avec 0-0-0 mat ?!

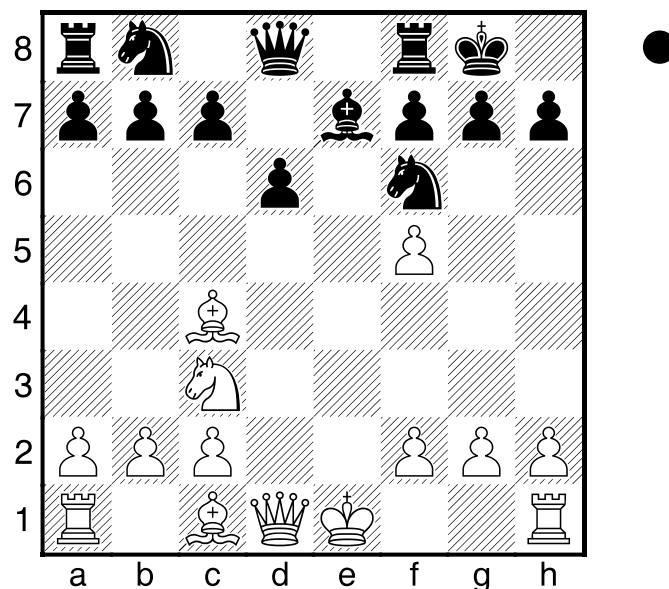
24) Trait aux Noirs

(Diagramme)

8...c6!

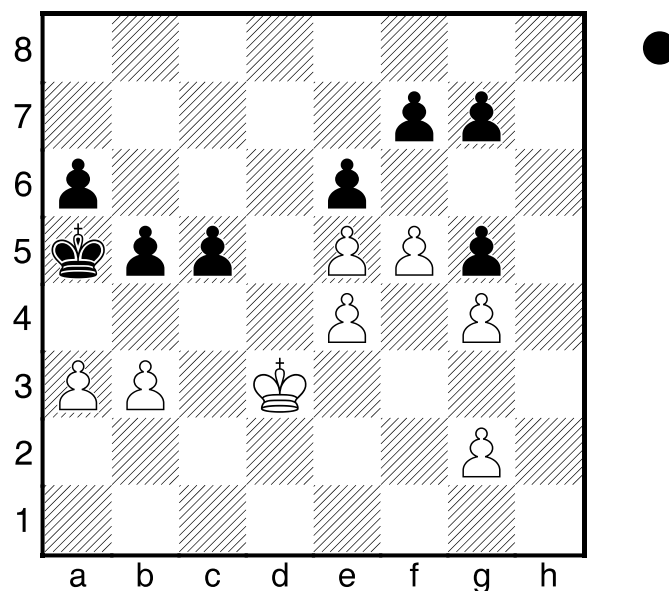
[ou 8... ♖e8 9.0-0 c6]

9.0-0 d5 10. ♕d3 ♖bd7 Les Noirs ont pris l'avantage ! Ils ont un pion dans le



centre, une majorité, placé leurs pions sur la couleur opposée à leur Fou.

25) Trait aux Noirs



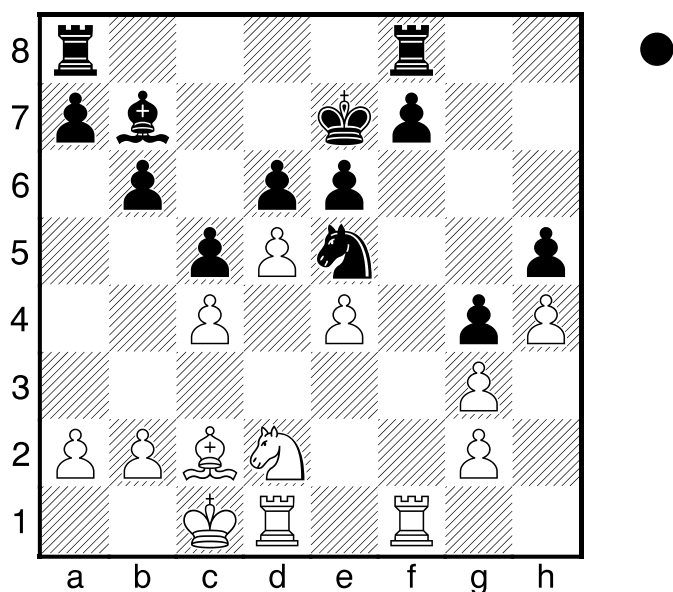
33...c4+! Forçant la création d'un pion passé éloigné !

[33...b4?? 34.a4 ♔b6 35. ♔c4 a5= (35... ♔c6?? 36.a5+-)]

[33... ♔b6 34. ♔c3 ♔b7 35. ♔c2 b4 36.a4 c4 37.bxc4 a5 38. ♔d3 ♔b6 39. ♔d4 ♔c6 40.g3 ♔b6 41.c5+ ♔c6 42. ♔c4 g6 43.f6 ♔b7=]

34.bxc4 b4! 35.axb4+ ♔xb4+

26) Trait aux Noirs



Trait aux Noirs **21...♔a6!**

[21...f5? 22.exf5 exd5 23.cxd5 ♔xd5
24.♔e4! neutralise le Fd5 ♔xe4
25.♞xe4±]

22.b3 b5! 23.cxb5 ♔xb5 24.♞fe1 ♞ac8

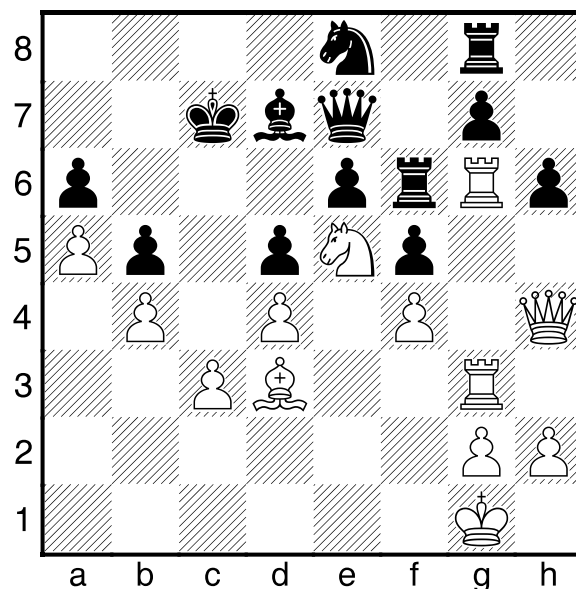
Les pièces noires sont beaucoup mieux placées que les pièces blanches, en particulier les pièces mineures.

27) Trait aux Blancs

(Diagramme)

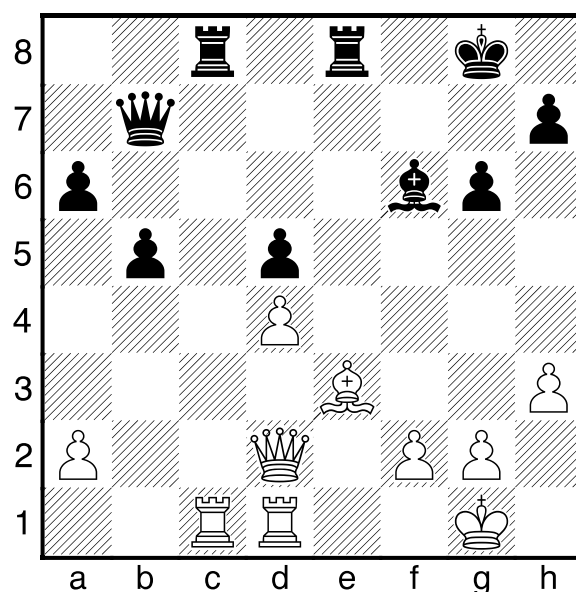
38.♞xh6! Gagne grâce a un double clouage !

[38.♞xh6! gxh6? (38...♞xh6??
39.♞xe7+-) 39.♞xg8+-]



28) Trait aux Noirs

(après 1.Tc2)



1.♞c2? Diagramme

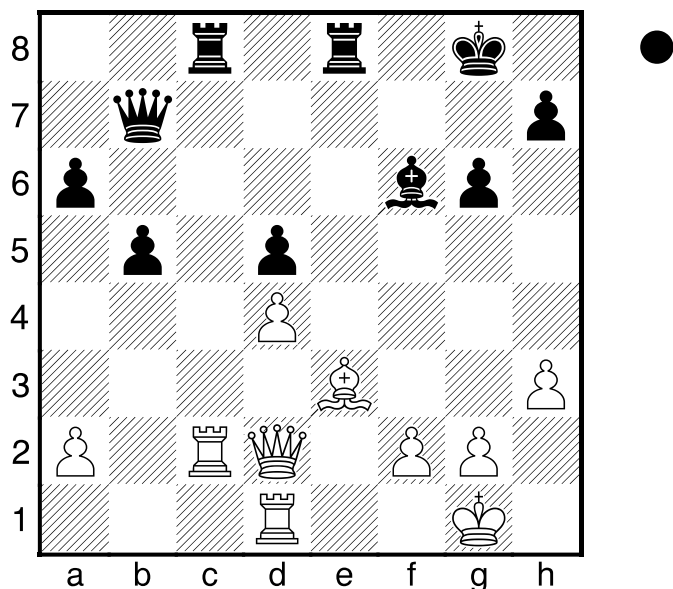
[1.♞c5 ♔e7]

(Diagramme)

1...♞c4! 2.♞xc4

[Fut joué 2.♞b1 ♞ec8 3.♞cc1 ♞c6
4.♞a5 et les Noirs gagnèrent en 62 coups]

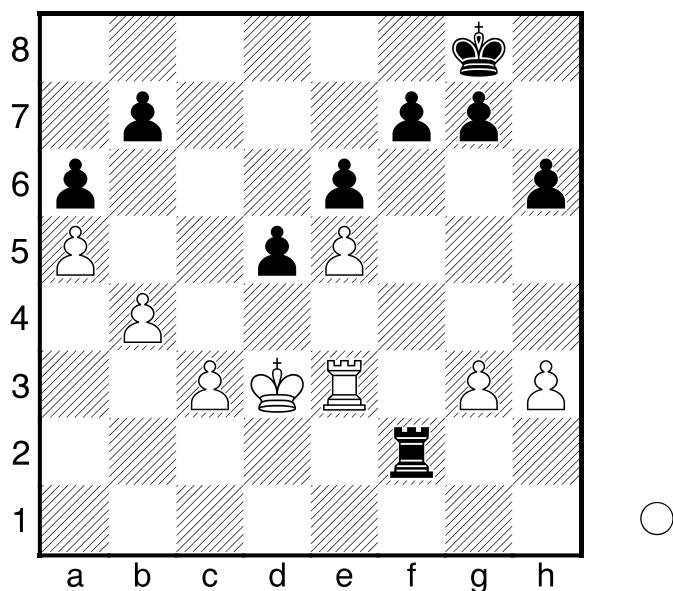
2...bxc4



[2...dxc4!? 3.d5 c3∞]

3. ♖f4 ♜e4

29) Trait aux Blancs



34. ♔d4! Le Roi s'infiltré sur l'aile-dame ! ♜d2+

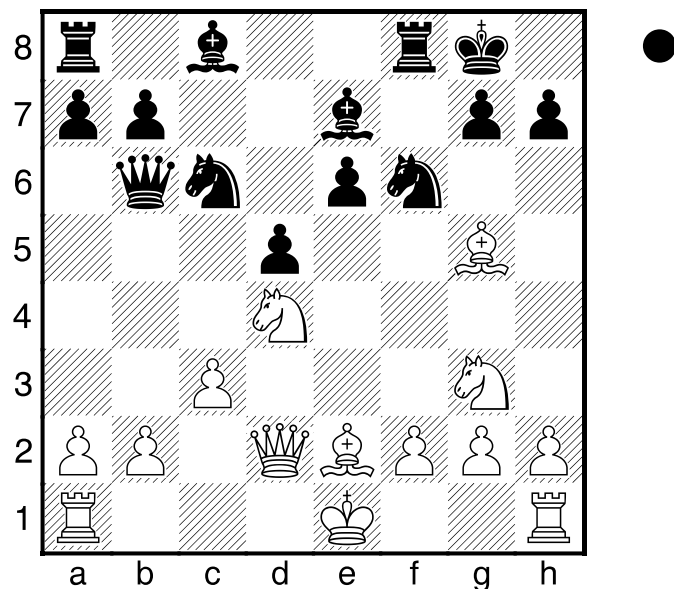
[34...♞c2 35.♕c5 d4! 36.♕xd4 ♞d2+ 37.♕c5 ♞d5+ 38.♕b6 ♞b5+ 39.♕c7 ♕f8 40.♞e2! (40.♞e4+- Suivi de Tc4-c5) 40...♕e7 41.♞b2+- Suivi de c3-c4 gagnant b7 avec un gain facile.]

35. ♕c5 d4

[35...♕f8 36.♕b6 d4 37.cxd4 ♞xd4 38.♞b3! ♞d7 39.♞c3!+-]

36.cxd4 ♞b2 37.♞c3!+- Une belle manoeuvre, la Tour une fois en c4 bloquera toute possibilité de secours en ce qui concerne les pions noirs de l'aile-dame. g6 38.♞c4 ♞b3 39.♕b6 ♞xg3 40.♕xb7

30) Trait aux Noirs



13... ♜xd4!

[13...e5? L'idée d'avancer au centre est bonne mais ici les Blancs ont une réponse satisfaisante et surtout les Noirs avaient beaucoup mieux ! 14. ♜df5 ♞e6 15. ♜xe7+ ♜xe7 16. ♞e3±]

14. ♞xd4

[14.cxd4?? ♞b4+-]

14... ♞c5 15. ♞d2

[15. ♞f4 ♜e4+-]

15... ♞xf2+ 16. ♕d1 e5!

[16... ♞d7+-]

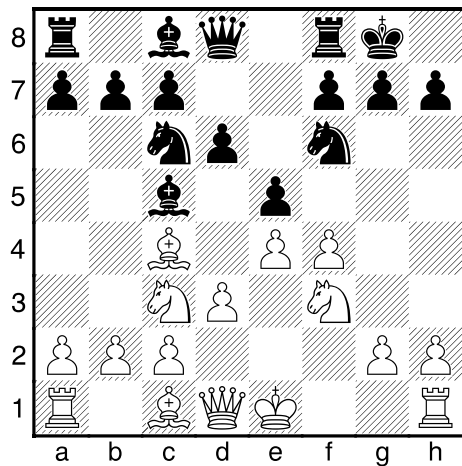
17. ♞xf6 ♞xf6 18. ♞xd5+? ♞e6 19. ♞xe5 ♞xb2 20. ♞c1 ♞d8+

MASTERCLASS FFE D'AVRIL 2021

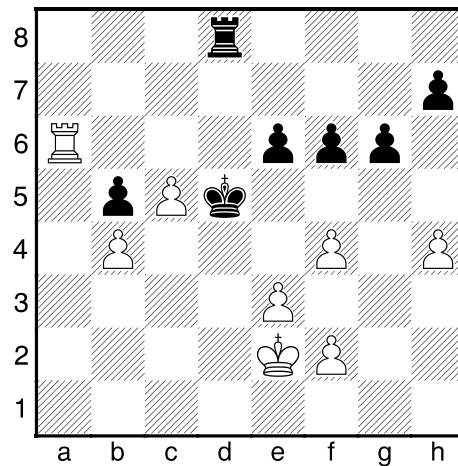
POSITIONS POUR VOUS TESTER

10 EXERCICES SUPPLÉMENTAIRES (SUR 2 PAGES)

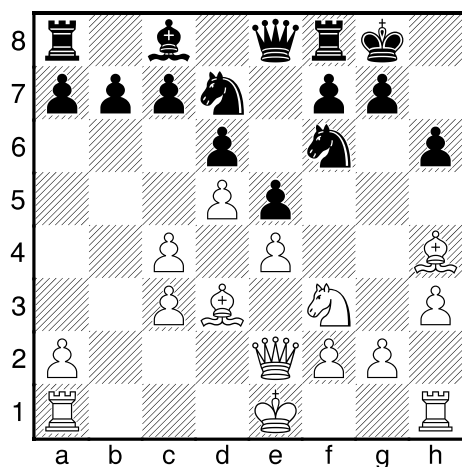
1 - Trait aux Blancs



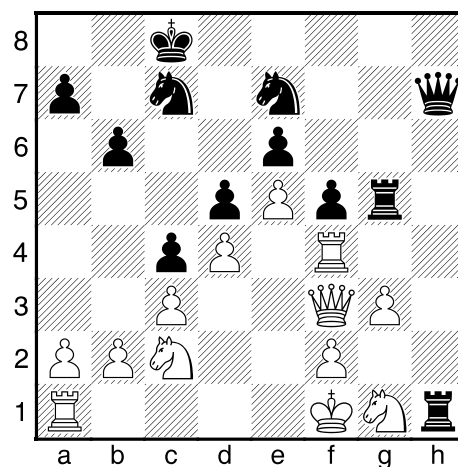
2 - Trait aux Blancs



3 - Trait aux Blancs



4 - Trait aux Blancs

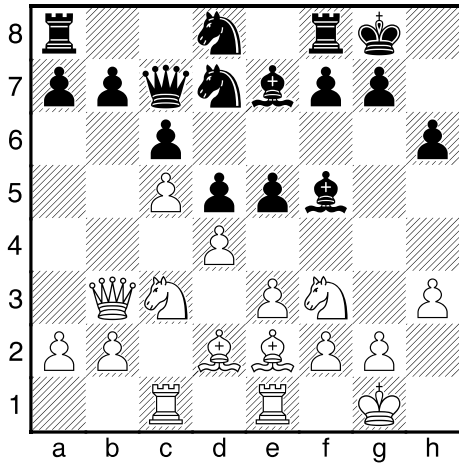


Réponses dans la base PGN et sur [ce lien](#)

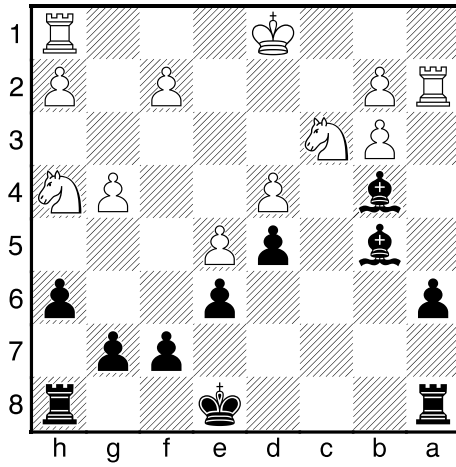
Suite sur la page suivante

MASTERCLASS FFE D'AVRIL 2021
POSITIONS POUR VOUS TESTER
 10 EXERCICES SUPPLÉMENTAIRES (SUR 2 PAGES)

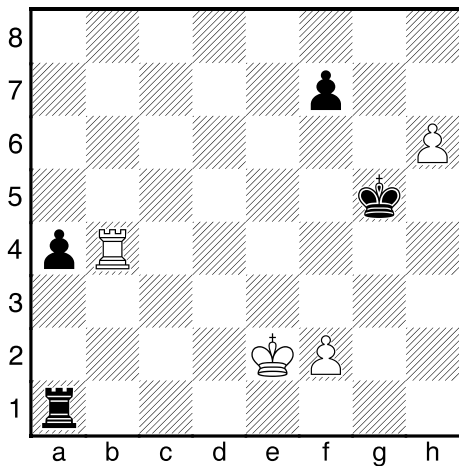
5 - Trait aux Blancs



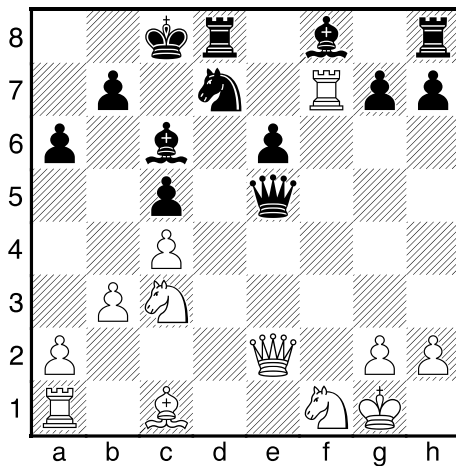
6 - Trait aux Noirs



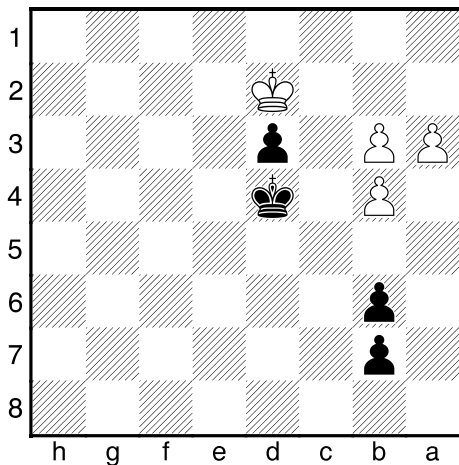
7 - Trait aux Blancs



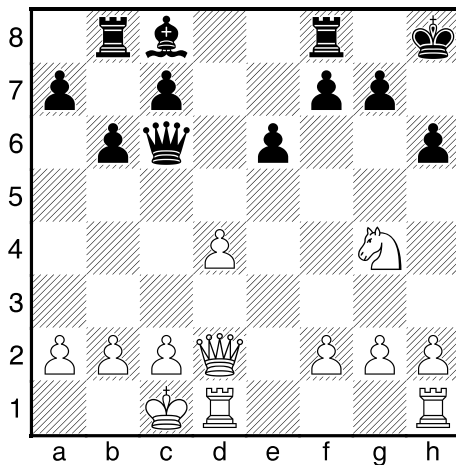
8 - Trait aux Blancs



9 - Trait aux Noirs



10 - Que pensez-vous du coup Cxh6 ?



Réponses dans la base PGN et sur [ce lien](#)