

MASTERCLASS FFE DE SEPTEMBRE 2020

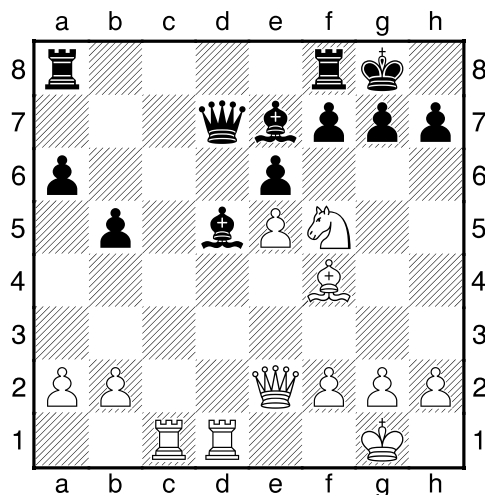
À retenir

<p>L'initiative avec Alekhine</p> <p>La possibilité de prendre l'initiative vient souvent d'un déséquilibre de développement.</p> <p>Prendre, et garder l'initiative, se fait au moyen de coups directs (prises, échecs, menaces). Chaque coup direct qui mobilise une pièce supplémentaire est un plus.</p> <p>Le nombre de pièces présentes dans la zone de jeu où se passe l'action est primordial.</p>	<p>Tactique tandem dame+cavalier</p> <p>Pour réaliser ce thème tactique, il faut :</p> <ul style="list-style-type: none">- le tandem "Dame + Cavalier" pour le camp qui attaque (sauf quelques exceptions)- une absence de défense des deux points sensibles chez l'adversaire : la zone du mat et la pièce qu'on va attaquer grâce à la découverte
<p>Sacrifier pour des pions passés (finales)</p> <p>En finale il est fréquent que les pions deviennent plus importants que les pièces.</p> <p>Il est bon d'envisager des sacrifices de pièce pour créer de dangereux pions passés.</p> <p>L'avantage d'espace et les pions passés « de réserve » les favorisent.</p>	<p>Sacrifier pour des pions passés (milieu de jeu)</p> <p>Il arrive que l'on sacrifie une pièce pour créer un ou plusieurs pions passés, parfois dès la phase d'ouverture ou en milieu de jeu.</p> <p>Il s'agit de sacrifices positionnels sur le long terme, on peut mettre longtemps pour en récolter les fruits.</p> <p>L'une des clés est le <u>soutien</u> des pions passés et la possibilité de les <u>avancer</u>.</p>

MASTERCLASS FFE DE SEPTEMBRE 2020

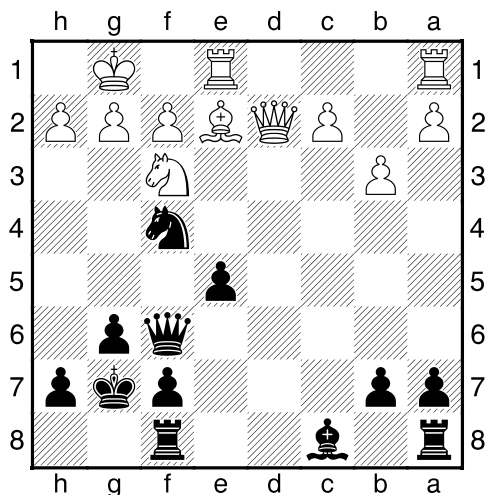
6 EXERCICES (2 pages)

1) Gaprindashvili – Dlugy 1987



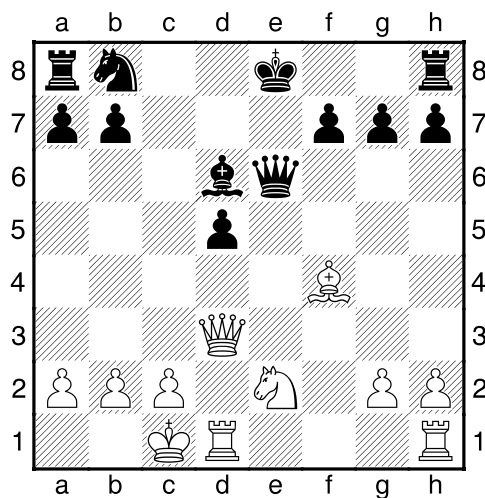
Trait aux Blancs.

2) Exercice



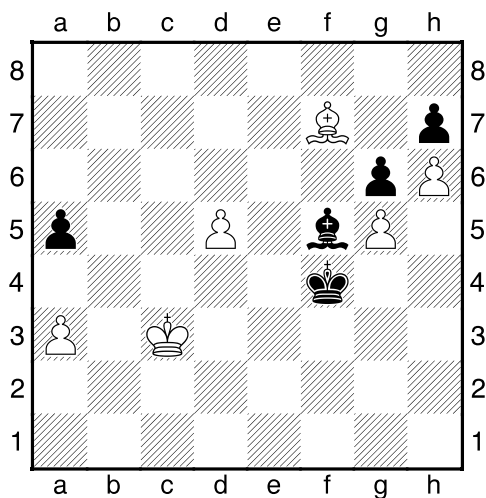
Trait aux Noirs.

3) Tolush – Alatortsev 1948



Trait aux Blancs.
Comment exploiter l'avantage
de développement ?

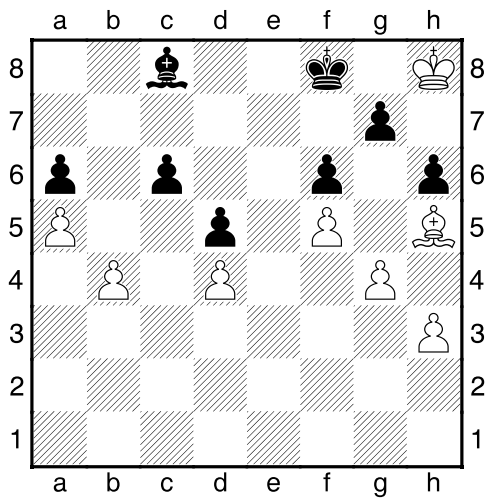
4) Miles – Mariotti 1978



Trait aux Blancs.
Quel est le chemin le plus
direct vers la victoire ?

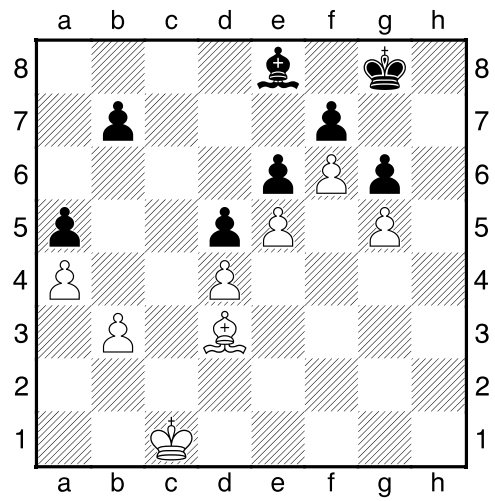
Réponses dans la base PGN

5) Averbakh – Furman 1960



Trait aux Blancs.
Comment profiter de la fantastique
infiltration du Roi blanc ?

6) Exercice



Trait aux Blancs.
Montrez pourquoi le coup 1.b4! gagne dans tous
les variantes.