

# MASTERCLASS FFE DU 24 AVRIL 2020

## PAR LE GMI NIKOLA SPIRIDONOV

### À retenir

#### Défense Tour 3 pions contre Tour 4 pions :

- Forteresse des pions f7-g6-h5
- Eviter de jouer le pion f7 (sauf si ça fait nulle tout de suite)
- La Tour sur la 4eme rangée en partant de son camp (donc la 5e rangée pour les Noirs et la 4e rangée pour les Blancs)
- Le Roi doit être sur la colonne "e" (Re7 Re6).

#### Petit côté ou grand côté ?

*Dans Tour et pion contre Tour, le Roi doit aller du petit côté, pour laisser le grand côté à la Tour noire qui donnera des échecs latéralement.*

#### La nulle de Vancura

Contre Ta8 a6 :

- Le Roi noir doit être prêt à rejoindre les cases g7 ou h7 (en cas de a6-a7)
- Les Noirs doivent rechercher la forteresse de Vancura Tf6, avant que le Roi blanc ne puisse atteindre la case b5 pour libérer sa Ta8

#### Finales de Dames

*Les cases c4/c5 f4/f5 peuvent être excellentes en finales de Dames, notamment pour éviter les échecs perpétuels.*

#### Tandem Tour/Cavalier

Principe stratégique de jeu avec Tour/Cavalier contre Tour/Fou :

- 1) Déterminer de quel côté de l'échiquier le camp qui possède le tandem Tour/Cavalier a l'initiative et de quel côté il n'est pas actif.
- 2) Les pions de l'aile, où le camp possédant le tandem Tour/Cavalier est actif doivent être positionnés sur les cases de la couleur du Fou adverse (pour le gêner)
- 3) Les pions de l'aile, où le camp possédant le tandem Tour/Cavalier est passif, doivent être positionnés sur les cases de couleur opposée au Fou adverse (pour se sécuriser)

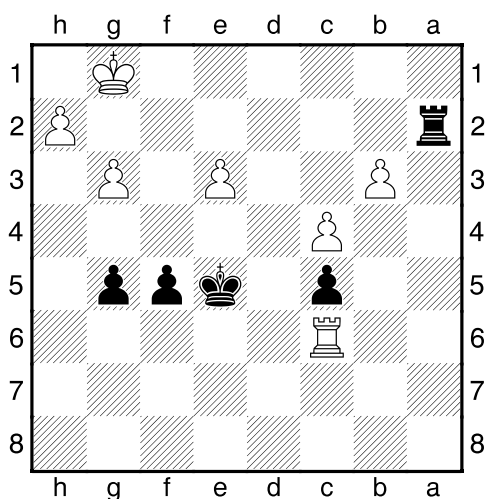
Ce principe de jeu est logique puisque sur l'aile où le camp qui possède le Cavalier n'a pas l'initiative, le Fou déploie son jeu avec force et efficacité.

# MASTERCLASS FFE DU 24 AVRIL 2020

## PAR LE GMI NIKOLA SPIRIDONOV

### EXERCICES

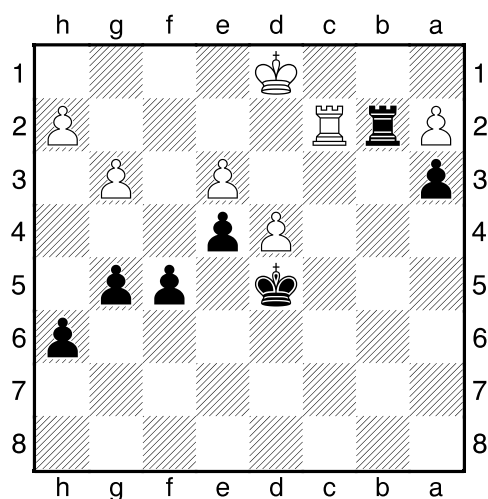
#### 1) Lilienthal – Smyslov 1941



Trait aux Noirs.

Pourquoi et comment les Noirs parviennent-ils à annuler ?

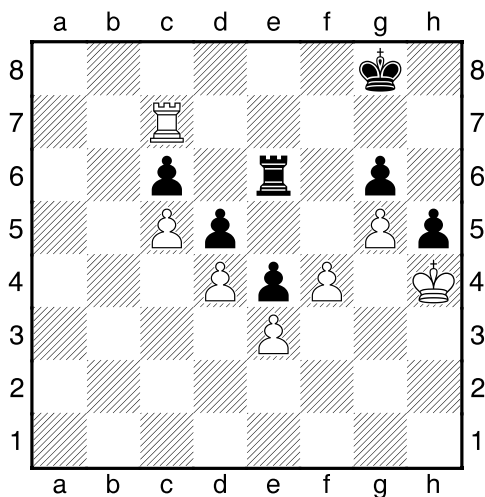
#### 2) Tartakower – Nimzovitch 1927



Trait aux Noirs.

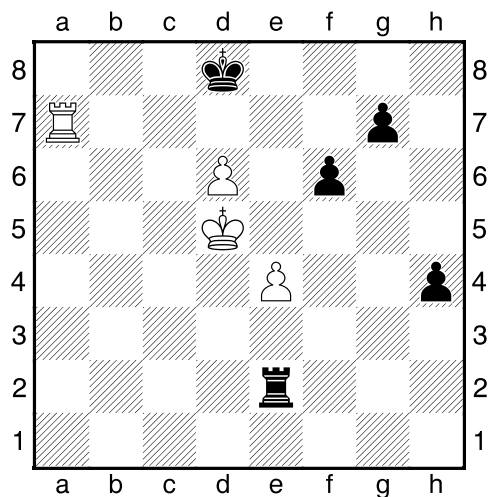
La Tour est bien placée en b2 mais les Blancs peuvent espérer activer leurs pièces après Rc1 en délogeant la Tour b2. Que faire ?

#### 3) Capablanca – Michell 1929



Les Blancs jouent et gagnent. Soyez précis.

#### 4) Schlechter – Perlis 1911



Trait aux Blancs. Comment parviennent-ils à forcer la décision ?

Réponses dans la base PGN