

# MASTERCLASS FFE DU 17 AVRIL 2020

## PAR LE GMI ADRIEN DEMUTH

### À retenir

#### Trouver des ressources en position compromise

Trois types de situation :

- 1) Psychologiques, erreurs fréquentes : faire des concessions, jeu passif, trop chercher à simplifier
- 2) Changer la nature de la position (Dvoretsky, et citons MVL !)
- 3) Tenir le plus longtemps, poser des problèmes, éviter de laisser un gain concret

#### A retenir

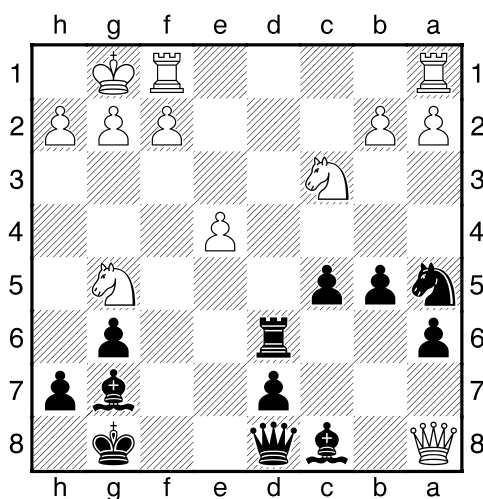
- La première erreur est souvent de se sortir soi-même de la partie
- Quand on a un avantage matériel, essayer de rester objectif et de jouer ce que la position demande
- Dans les situations inférieures, un des moyens de s'en sortir est de "*changer la nature du désavantage, pour que l'adversaire ait du mal à s'adapter au changement brusque de type de position*" (Dvoretsky)
- Dans ces situations de grandes détresses, le but n'est pas de trouver le meilleur coup, mais le « plus difficile à réfuter »
- Essayer de garder un statu quo le plus longtemps possible sans craquer, éventuellement faire baisser petit à petit la pendule de son adversaire en jouant vite, et finir par tenter une contre-attaque
- Une fois qu'on a réussi à revenir à égalité, ne surtout pas hésiter à jouer pour la victoire plutôt que se contenter d'une nulle, en profitant de notre ascendant psychologique !

# MASTERCLASS FFE DU 17 AVRIL 2020

## PAR LE GMI ADRIEN DEMUTH

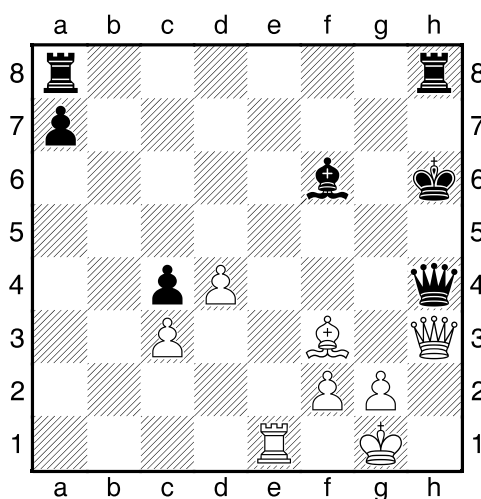
### EXERCICES

#### 1) Sreeves – Demuth 2016



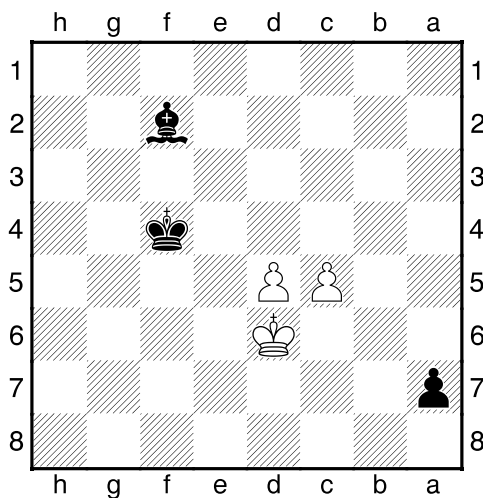
Quelle est la meilleure chance pour les Noirs de s'en sortir ?

#### 2) Demuth – Ashiku 2012



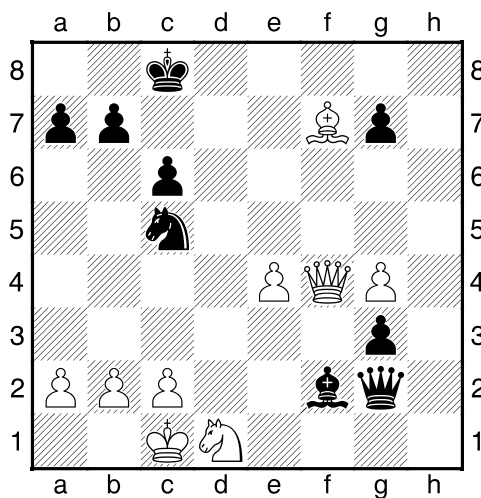
Trait aux Blancs. Quelle est la continuation qui donne le plus de chances d'annuler ?

#### 3) Exercice



Dans cette position très concrète, quel est le dernier moyen de faire nulle pour les Noirs ?

#### 4) Dardha - Lagarde 2019



Trait aux Blancs. Alors que le pion g3 est plus que jamais proche de la promotion, comment forcer un échec perpétuel ?

Réponses dans la base PGN