

# MASTERCLASS FFE DU 3 AVRIL 2020

## PAR LA MI SOPHIE MILLIER

À retenir

### Stratégies dans les positions fermées

- Le plus efficace pour contrer une attaque sur une aile est une contre-attaque au centre.  
Par conséquent, les centres fermés favorisent le jeu sur les ailes.
- Dans les positions fermées, on peut lancer des attaques grâce à des leviers de pions même si ces pions sont du côté où on a roqué.
- Il est important d'être le plus rapide possible lorsque chaque camp attaque sur une aile différente.
- Il est déconseillé de faire des coups du côté où l'on est faible à moins que cela ralentisse fortement le contre-jeu adverse.
- Ne vous fiez pas « trop » aux évaluations des ordinateurs dans les positions fermées car ils ont tendance à sous-estimer le potentiel d'attaque sur le roi.

Quelques livres conseillés (en général) :

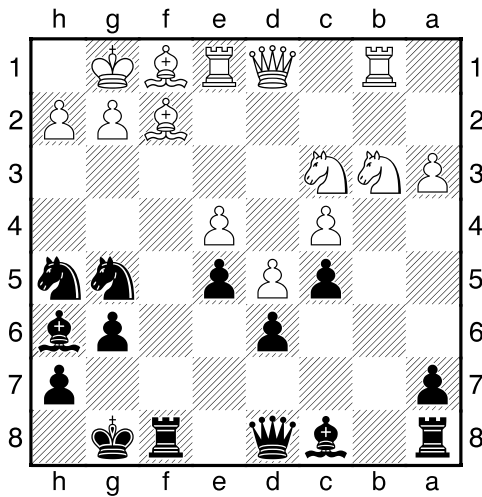
Dvoretsky (niveau confirmé), Naroditsky « Mastering positional chess » (anglais), les livres de Aagaard, les deux livres de Gelfand, « Game changer » sur AlphaZero (anglais)

# MASTERCLASS FFE DU 3 AVRIL 2020

## PAR LA MI SOPHIE MILLIET

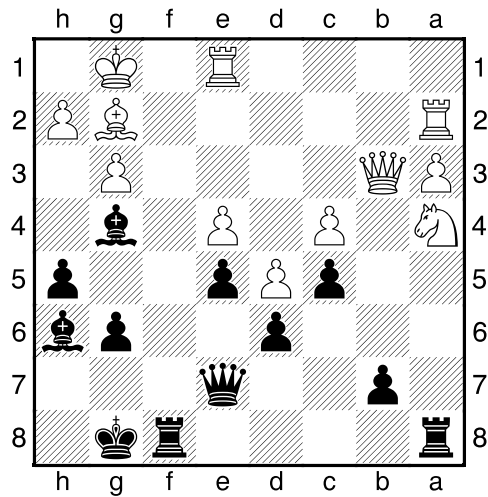
### EXERCICES

#### 1) Exercice 1



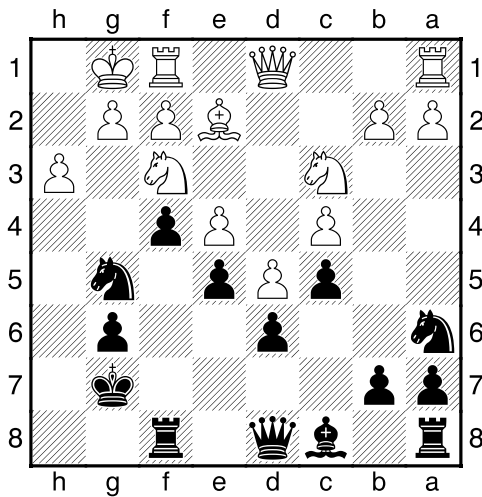
Trait aux Noirs

#### 2) Exercice 2



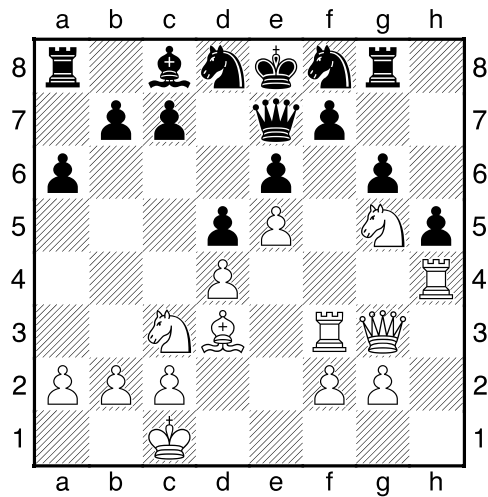
Trait aux Noirs  
Comment fragiliser le Roi blanc ?

#### 3) Exercice 3



Trait aux Noirs  
(niveau avancé)

#### 4) Exercice 4



Trait aux Blancs  
(niveau avancé)

Réponses dans la base PGN