

MASTERCLASS FFE DU 18 JANVIER 2019

A RETENIR

L'ABANDON PRÉCOCE

- Le jeu comporte énormément de ressources, à vous d'essayer d'en trouver, même face aux plus grandes difficultés.
- Rappelez-vous la phrase d'Emmanuel Lasker : « Les échecs, c'est un combat. »
- Un joueur gagnant peut avoir tendance à se relâcher et à être moins précis, essayez d'en profiter !
- La citation de Savielly Tartacover conclut parfaitement cet encart : « On n'a jamais gagné une partie en abandonnant. »

Partie Italienne 3.Fc4 Cf6 4.Cg5

Dans la défense des 2 Cavaliers, le coup 4.Cg5 mène la partie vers des positions tactiques, parfois très complexes. Les Noirs ont plusieurs bonnes façons de réagir.

- Les Noirs sacrifient souvent au moins un pion pour une avance de développement leur procurant une initiative durable
- Les Blancs doivent bien connaître la théorie et se montrer précis en défense
- Les positions des Noirs conviennent majoritairement aux attaquants
- La contre-attaque Traxler 4...Fc5!? est risquée mais intéressante et jouable
- La grande variante 4...d5 5.exd5 Ca5 est principale et équilibrée

LA FORTERESSE

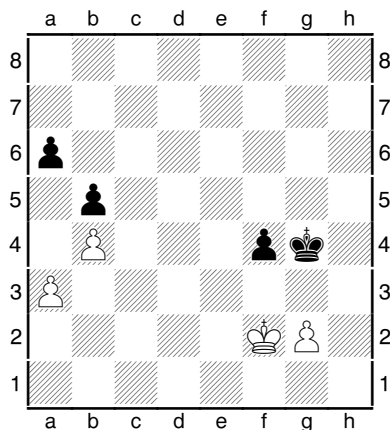
- On appelle une forteresse, une position dans laquelle un camp en infériorité matérielle empêche toute évolution de l'adversaire.
- Des remparts sont bien souvent érigés pour interdire le passage d'une ou plusieurs pièces ennemies.
- Le thème du pat est également présent pour empêcher l'adversaire de s'approcher.
- Lorsqu'on construit une forteresse, il faut s'assurer de disposer de coups d'attente pour éviter de subir un zugzwang fatal.

MASTERCLASS FFE DU 18 JANVIER 2019

EXERCICES

1)

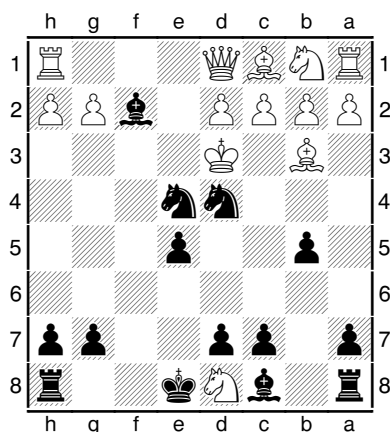
Hillarp Persson - Ragger 2015



Abandon des Blancs, pensant perdre cette finale après la liquidation des pions f3 et g2.
La position est pourtant nulle. Que jouer avec les Blancs ?

2)

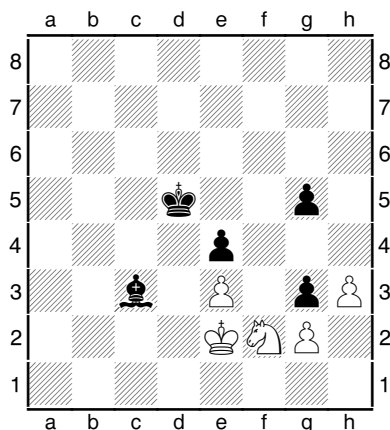
Reinisch - Traxler 1896



Trait aux Noirs. Traxler a sacrifié sa Dame pour une attaque de mat ! Faites-vous la main.

3)

Serper - Nakamura 2004



Trait aux Blancs. Quelle forteresse trouve Serper pour faire nulle ?